



# *Fact Book*

2010年3月期 第2四半期連結決算

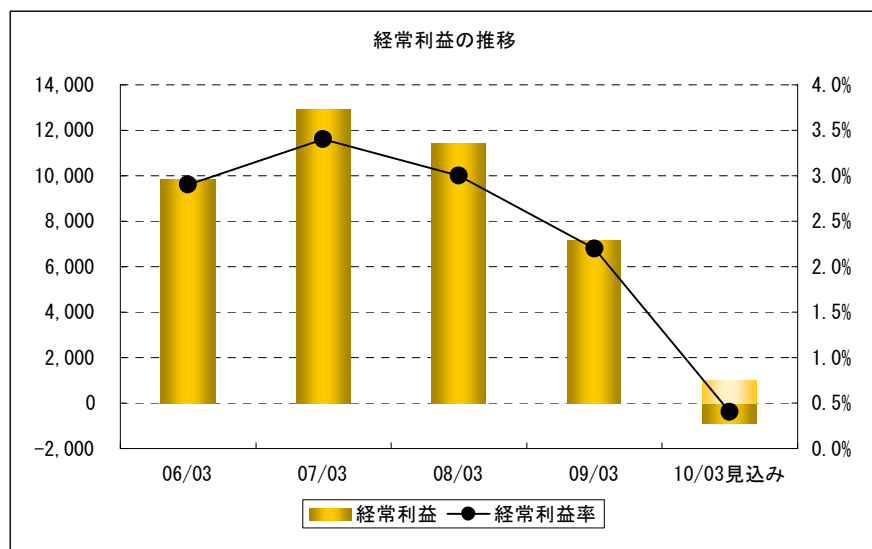
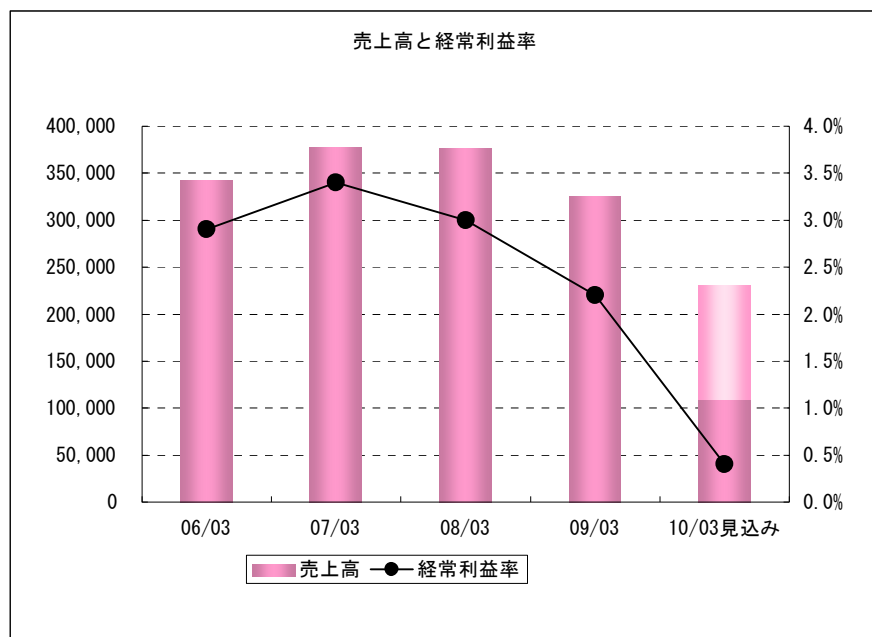


株式会社 **山善**

## 目 次

財務ハイライト（１）	売上高・経常利益	-----	1
財務ハイライト（２）	ROA・ROE	-----	2
財務ハイライト（３）	その他の財務指標	-----	3
四半期連結貸借対照表		-----	5
四半期連結損益計算書		-----	6
四半期連結キャッシュ・フロー計算書		-----	7

## 財務ハイライト (1)



(単位：百万円)

	06/03	07/03	08/03	09/03	10/03見込み
売上高	341,785	377,610	376,852	325,947	230,000
(前期比)	10.8%	10.5%	△ 0.2%	△ 13.5%	△ 29.4%
営業利益	9,219	12,317	11,518	6,807	1,130
(売上高営業利益率)	2.7%	3.3%	3.0%	2.1%	0.5%
経常利益	9,836	12,913	11,405	7,152	1,000
(売上高経常利益率)	2.9%	3.4%	3.0%	2.2%	0.4%
当期純利益	7,053	7,506	5,496	3,791	430
(売上高当期純利益率)	2.1%	2.0%	1.5%	1.2%	0.2%

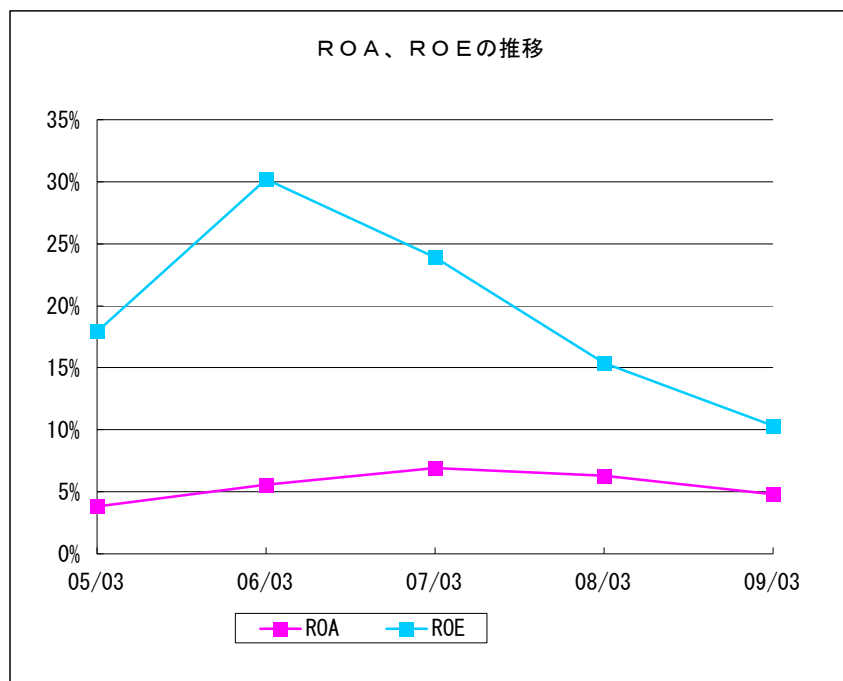
(円、千株)

	06/03	07/03	08/03	09/03	10/03見込み
1株当たりの当期純利益	75.19	80.03	58.60	40.43	4.58
1株当たりの配当金	7.5	12.5	12.5	12.5	10.0
(うち1株当たり中間配当金)			5.0	5.0	5.0
配当性向	10.0%	15.6%	21.3%	30.9%	218.3%
発行済み株式総数	93,840	93,840	93,840	93,840	93,840

注) 1. 重要性が増したため、08年3月期より下記の4社を連結の範囲に含めております。

Yamazen (Shanghai) Trading Co., Ltd.    Yamazen (Shenzhen) Trading Co., Ltd.  
Yamazen Hong Kong Ltd.    Yamazen (Korea) Ltd.

注) 2. '07/3期の1株当たりの配当金には、創立60周年記念配当金2円50銭を含めております。

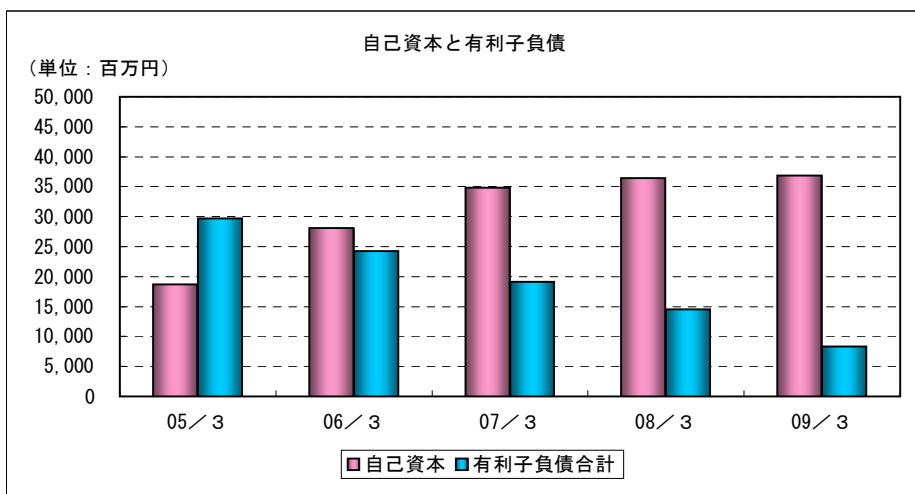


	05/03	06/03	07/03	08/03	09/03	09/09 2Q
総資産	169,135	183,357	190,159	174,192	126,334	110,322
総資産経常利益率 (ROA)	3.8%	5.6%	6.9%	6.3%	4.8%	-
自己資本	18,649	28,090	34,810	36,439	36,855	35,791
自己資本純利益率 (ROE)	17.9%	30.2%	23.9%	15.4%	10.3%	-

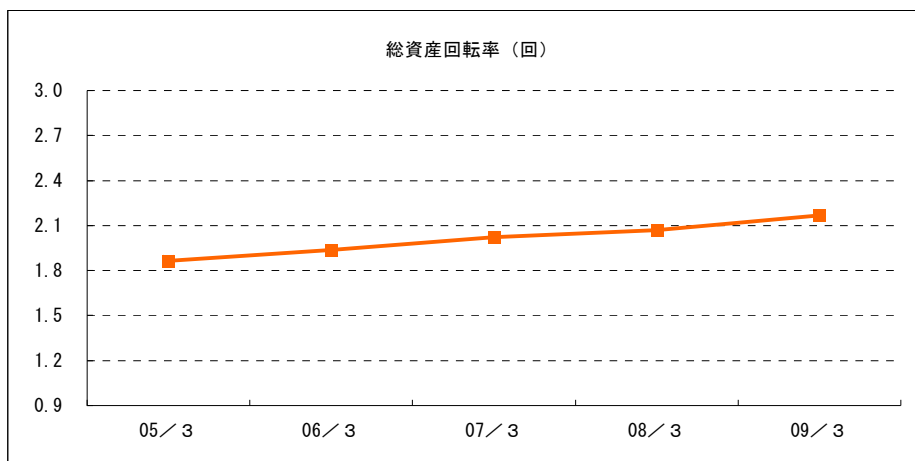
※'09/9期のROA及びROEは、それぞれ第2四半期連結累計期間において経常損失及び純損失のため算出しておりません。

	05/03	06/03	07/03	08/03	09/03	09/09 2Q
1株当たりの純資産	197.74	299.46	371.12	388.49	392.92	381.58

その他財務指標（1）



	05/3	06/3	07/3	08/3	09/3
ROA	3.8%	5.6%	6.9%	6.3%	4.8%
ROE	17.9%	30.2%	23.9%	15.4%	10.3%



	05/3	06/3	07/3	08/3	09/3	09/9 2Q
自己資本比率	11.0%	15.3%	18.3%	20.9%	29.2%	32.4%
負債比率	806.2%	552.7%	446.2%	378.0%	242.7%	208.2%
流動比率	105.1%	106.6%	105.0%	112.7%	118.3%	120.3%
固定比率	153.4%	123.5%	95.5%	70.9%	62.4%	67.0%

(百万円)

	05/3	06/3	07/3	08/3	09/3	09/9 2Q
短期借入金	15,120	9,045	15,982	11,386	7,777	7,826
一年以内償還社債	-	3,550	1,100	-	-	-
社債	4,650	1,100	-	-	-	-
長期借入金	9,981	10,520	2,026	3,096	518	513
有利子負債合計	29,751	24,216	19,109	14,482	8,296	8,339

	05/3	06/3	07/3	08/3	09/3	09/9 2Q
売上債権回転期間（月）※	3.53	3.37	3.22	3.20	3.07	3.42
棚卸資産回転期間（月）※	0.42	0.39	0.38	0.39	0.45	0.69
固定資産回転率（回）	10.22	10.80	11.11	12.75	13.34	4.66
総資産回転率（回）	1.87	1.94	2.02	2.07	2.17	0.93

※'09/9期の売上債権回転期間及び棚卸資産回転期間は、会計期間を6カ月として算出しております。

その他財務指標（2）

部門別従業員の状況

	(百万円、人)																	
	05/3			06/3			07/3			08/3			09/3			09/9 2Q		
	部門別 売上高	従業員数	部門別 一人当 り 売上高	部門別 売上高	従業員数	部門別 一人当 り 売上高	部門別 売上高	従業員数	部門別 一人当 り 売上高	部門別 売上高	従業員数	部門別 一人当 り 売上高	部門別 売上高	従業員数	部門別 一人当 り 売上高	部門別 売上高	従業員数	部門別 一人当 り 売上高
工作機械	62,232	85	732.1	77,605	86	902.4	95,480	87	1,097.5	89,491	96	932.2	68,340	111	615.7	11,925	109	109.4
産業システム	56,405	192	293.8	61,044	199	306.8	65,453	199	328.9	64,547	190	339.7	55,455	205	270.5	18,549	211	87.9
機械工具	58,237	184	316.5	61,800	188	328.7	65,293	195	334.8	65,757	206	319.2	54,833	214	256.2	17,646	232	76.1
システムエンジニアリング	9,022	22	410.1	9,570	24	398.8	12,219	26	470.0	10,500	27	388.9	8,505	35	243.0	2,129	38	56.0
生産財部門計	185,897	483	384.9	210,020	497	422.6	238,447	507	470.3	230,297	519	443.7	187,135	565	331.2	50,250	590	85.2
住設建材	51,776	177	292.5	51,350	188	273.1	51,583	193	267.3	50,160	197	254.6	47,494	213	223.0	22,419	221	101.4
家庭機器	42,771	159	269.0	46,241	189	244.7	47,049	165	285.1	47,278	177	267.1	52,128	186	280.3	25,964	205	126.7
消費財部門計	94,547	336	281.4	97,592	377	258.9	98,633	358	275.5	97,438	374	260.5	99,622	399	249.7	48,384	426	113.6
国際営業部門	25,345	347	73.0	30,912	385	80.3	36,256	359	101.0	44,701	646	69.2	35,337	647	54.6	9,234	616	15.0
その他	2,557	216	11.8	3,259	198	16.5	4,273	199	21.5	4,414	206	21.4	3,851	208	18.5	1,631	217	7.5
全社共通	—	210	—	—	219	—	—	212	—	—	210	—	—	241	—	—	250	—
合計	308,348	1,592	193.7	341,785	1,676	203.9	377,610	1,635	231.0	376,852	1,955	192.8	325,947	2,060	158.2	109,500	2,099	52.2

	(百万円、人)											
	05/3		06/3		07/3		08/3		09/3		09/9 2Q	
一人当たり売上高 注) 1	193.7		203.9		231.0		192.8		158.2		52.2	
一人当たり 当期（四半期）純利益 注) 1	1.89		4.21		4.59		2.81		1.84		—	
期末（四半期末）従業員数	1,592		1,676		1,635		1,955 注) 2		2,060		2,099	

注) 1 一人当たり売上高及び一人当たり当期（四半期）純利益は、期末（四半期末）従業員数にて算出しております。

注) 2 '08/3期の従業員数の増加320名の主な理由は、重要性増加による新規連結会社4社の人員（269名）によるものです。

四半期連結貸借対照表（B/S）

(単位：百万円)												
	第59期 05/3		第60期 06/3		第61期 07/3		第62期 08/3		第63期 09/3		第64期 09/9 2Q	
資産合計	169,135	100.0%	183,357	100.0%	190,159	100.0%	174,192	100.0%	126,334	100.0%	110,322	100.0%
流動資産	140,514	83.1%	148,658	81.1%	156,900	82.5%	148,338	85.2%	103,324	81.8%	86,320	78.2%
現金及び預金	24,383	14.4%	28,107	15.3%	28,943	15.2%	29,221	16.8%	14,980	11.9%	13,093	11.9%
受取手形及び売掛金	93,727	55.4%	98,008	53.5%	104,522	55.0%	96,751	55.5%	69,795	55.2%	55,152	50.0%
有価証券	10,374	6.1%	8,953	4.9%	8,103	4.3%	8,580	4.9%	3,226	2.6%	4,999	4.5%
商品及び製品	10,837	6.4%	11,248	6.1%	12,833	6.7%	11,398	6.5%	13,312	10.5%	12,010	10.9%
繰延税金資産	747	0.4%	1,079	0.6%	1,215	0.6%	935	0.5%	862	0.7%	806	0.7%
その他	2,192	1.4%	2,025	1.1%	2,161	1.2%	2,232	1.4%	1,839	1.4%	1,160	1.0%
貸倒引当金	△ 1,747	△ 1.0%	△ 765	△ 0.4%	△ 880	△ 0.5%	△ 780	△ 0.4%	△ 693	△ 0.5%	△ 903	△ 0.8%
固定資産	28,621	16.9%	34,698	18.9%	33,258	17.5%	25,853	14.8%	23,009	18.2%	24,002	21.8%
有形固定資産	17,406	10.3%	17,201	9.4%	16,523	8.7%	12,213	7.0%	12,386	9.8%	12,451	11.3%
無形固定資産	576	0.3%	587	0.3%	981	0.5%	1,456	0.8%	1,544	1.2%	1,760	1.6%
投資その他の資産	10,638	6.3%	16,909	9.2%	15,754	8.3%	12,183	7.0%	9,078	7.2%	9,791	8.9%
繰延資産	—	—	—	—	—	—	—	—	—	—	—	—
社債発行費	—	—	—	—	—	—	—	—	—	—	—	—
負債合計	150,356	88.9%	155,267	84.7%	155,348	81.7%	137,753	79.1%	89,479	70.8%	74,531	67.6%
流動負債	133,660	79.0%	139,405	76.0%	149,395	78.6%	131,602	75.6%	87,275	69.1%	71,740	65.1%
支払手形及び買掛金	113,156	66.9%	117,284	64.0%	122,636	64.5%	113,375	65.1%	72,873	57.7%	59,023	53.5%
短期借入金	15,120	8.9%	9,045	4.9%	15,982	8.4%	11,386	6.5%	7,777	6.2%	7,826	7.1%
一年以内償還社債	—	—	3,550	1.9%	1,100	0.6%	—	—	—	—	—	—
未払法人税等	331	0.2%	3,605	2.0%	3,633	1.9%	1,020	0.6%	1,453	1.2%	191	0.2%
賞与引当金	1,505	0.9%	1,808	1.0%	1,911	1.0%	1,776	1.0%	1,396	1.1%	1,218	1.1%
その他	3,546	2.1%	4,110	2.2%	4,130	2.2%	4,043	2.4%	3,774	2.9%	3,480	3.2%
固定負債	16,696	9.9%	15,862	8.7%	5,953	3.1%	6,150	3.5%	2,203	1.7%	2,791	2.5%
社債	4,650	2.7%	1,100	0.6%	—	—	—	—	—	—	—	—
長期借入金	9,981	5.9%	10,520	5.7%	2,026	1.1%	3,096	1.8%	518	0.4%	513	0.5%
繰延税金負債	0	0.0%	2,934	1.6%	2,909	1.5%	1,520	0.9%	370	0.3%	424	0.4%
退職給付引当金	795	0.5%	112	0.1%	52	0.0%	72	0.0%	53	0.0%	56	0.1%
役員退職引当金	619	0.4%	590	0.3%	312	0.2%	—	—	—	—	—	—
その他	649	0.4%	603	0.4%	651	0.3%	1,461	0.8%	1,260	1.0%	1,796	1.5%
少数株主持分	129	0.1%	—	—	—	—	—	—	—	—	—	—
資本合計	18,649	11.0%	28,090	15.3%	—	—	—	—	—	—	—	—
純資産合計	—	—	—	—	34,810	18.3%	36,439	20.9%	36,855	29.2%	35,791	32.4%

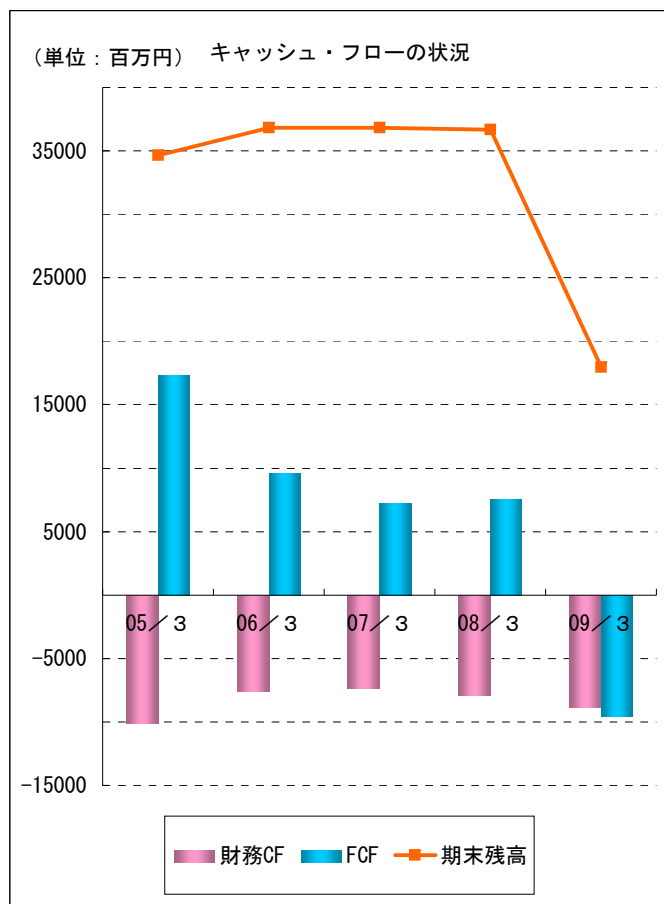
## 四半期連結損益計算書（P/L）

（単位：百万円）

	第59期 05/3		第60期 06/3		第61期 07/3		第62期 08/3		第63期 09/3		第64期 09/9 2Q	
	金額	構成比	金額	構成比	金額	構成比	金額	構成比	金額	構成比	金額	構成比
売上高	308,348	100.0%	341,785	100.0%	377,610	100.0%	376,852	100.0%	325,947	100.0%	109,500	100.0%
売上原価	273,844	88.8%	303,504	88.8%	334,922	88.7%	333,773	88.6%	287,913	88.3%	95,491	87.2%
売上総利益	34,503	11.2%	38,280	11.2%	42,688	11.3%	43,078	11.4%	38,034	11.7%	14,008	12.8%
販売費及び一般管理費	28,112	9.1%	29,060	8.5%	30,370	8.0%	31,559	8.4%	31,226	9.6%	14,616	13.3%
支払手数料	2,348		2,618		3,154		2,716		2,505		1,126	
賃借・保管料	2,968		3,082		3,074		3,367		3,393		1,747	
運賃	3,440		3,682		3,711		3,976		4,092		1,895	
給料・賞与	8,725		9,357		9,740		10,584		10,701		4,299	
賞与引当金繰入額	1,505		1,808		1,911		1,790		1,396		1,214	
貸倒引当金繰入額	405		150		232		—		102		284	
退職給付費用	1,369		1,085		808		862		1,123		735	
役員退職引当金繰入額	63		63		95		—		—		—	
減価償却費	752		690		675		702		729		385	
その他	6,532		6,521		6,964		7,559		7,182		2,929	
営業利益又は営業損失	6,391	2.1%	9,219	2.7%	12,317	3.3%	11,518	3.0%	6,807	2.1%	△ 607	△ 0.5%
営業外収益	1,451	0.5%	2,162	0.6%	2,221	0.5%	2,123	0.6%	1,958	0.6%	659	0.6%
受取利息及び配当金	999		1,267		1,530		1,609		1,542		522	
その他	451		895		690		514		415		136	
営業外費用	1,547	0.5%	1,545	0.4%	1,626	0.4%	2,237	0.6%	1,613	0.5%	934	0.9%
支払利息	1,431		1,443		1,529		1,534		1,470		519	
その他	115		102		96		702		143		415	
経常利益又は経常損失	6,295	2.1%	9,836	2.9%	12,913	3.4%	11,405	3.0%	7,152	2.2%	△ 882	△ 0.8%
特別利益	1,035	0.3%	3,048	0.9%	32	0.0%	175	0.1%	1	0.0%	—	—
特別損失	1,714	0.6%	1,054	0.3%	92	0.0%	2,571	0.7%	337	0.1%	2	0.0%
税金等調整前四半期（当期）純利益又は純損失	5,615	1.8%	11,830	3.5%	12,853	3.4%	9,009	2.4%	6,816	2.1%	△ 885	△ 0.8%
法人税、住民税及び事業税	271		3,628		5,212		3,442		3,053		52	
法人税等調整額	2,309		1,138		133		70		△ 28		△ 278	
少数株主利益	23		9		—		—		—		—	
四半期（当期）純利益又は純損失	3,009	1.0%	7,053	2.1%	7,506	2.0%	5,496	1.5%	3,791	1.2%	△ 659	△ 0.6%
利益剰余金期末残高	4,766		11,157		17,961		22,075		24,694		23,331	



## 連結キャッシュ・フロー計算書 (C/F)



### キャッシュ・フローの状況

	05/3	06/3	07/3	08/3	09/3	09/9 2Q	(単位：百万円)	
							過去3年合計 ※1	過去3年平均 ※1
営業活動によるCF①	15,697	9,901	6,045	6,064	△ 10,489	1,329	1,620	540
投資活動によるCF②	1,617	△ 347	1,210	1,482	962	△ 104	3,656	1,218
財務活動によるCF	△ 10,073	△ 7,546	△ 7,337	△ 7,876	△ 8,805	△ 1,178	△ 24,018	△ 8,006
現金同等物の換算差額	34	153	76	△ 297	△ 363	△ 145	△ 584	△ 194
現金及び現金同等物の増減額	7,275	2,161	△ 4	△ 626	△ 18,696	△ 99	△ 19,327	△ 6,442
新規連結子会社の現金同等物期首残高	21	—	—	473	—	—	—	—
現金及び現金同等物期末残高	34,664	36,825	36,820	36,668	17,971	17,872	—	30,486
(参考) フリー・キャッシュ・フロー (①+②)	17,314	9,554	7,256	7,547	△ 9,527	1,224	5,276	1,758

※1：計算期間は07/3期～09/3月期迄となっております。