



Fact Book

2009年3月期連結決算



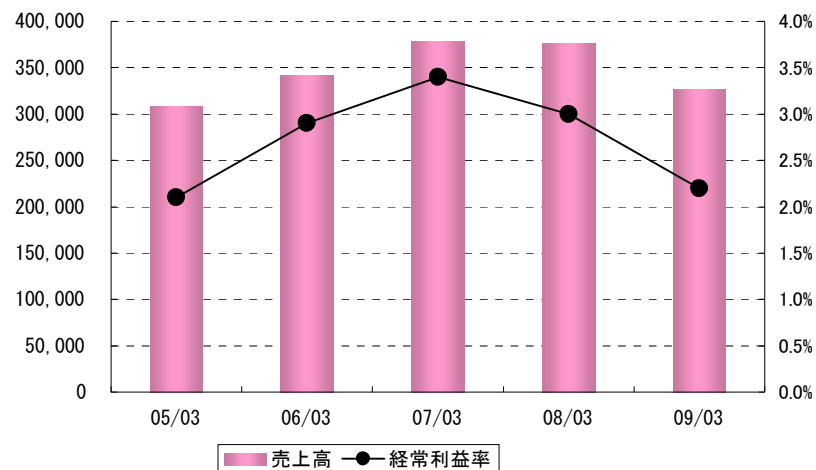
株式会社 **山善**

目 次

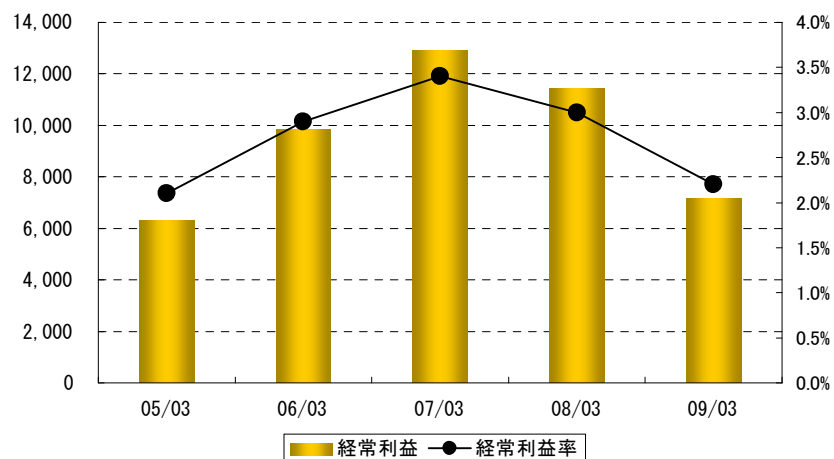
財務ハイライト（１）	売上高・経常利益	-----	1
財務ハイライト（２）	ROA・ROE	-----	2
財務ハイライト（３）	その他の財務指標	-----	3
連結貸借対照表		-----	5
連結損益計算書		-----	6
連結キャッシュ・フロー計算書		-----	7

財務ハイライト (1)

売上高と経常利益率



経常利益の推移



(単位：百万円)

	05/03	06/03	07/03	08/03	09/03
売上高	308,348	341,785	377,610	376,852	325,947
(前期比)	12.6%	10.8%	10.5%	△ 0.2%	△ 13.5%
営業利益	6,391	9,219	12,317	11,518	6,807
(売上高営業利益率)	2.1%	2.7%	3.3%	3.0%	2.1%
経常利益	6,295	9,836	12,913	11,405	7,152
(売上高経常利益率)	2.1%	2.9%	3.4%	3.0%	2.2%
当期純利益	3,009	7,053	7,506	5,496	3,791
(売上高当期純利益率)	1.0%	2.1%	2.0%	1.5%	1.2%

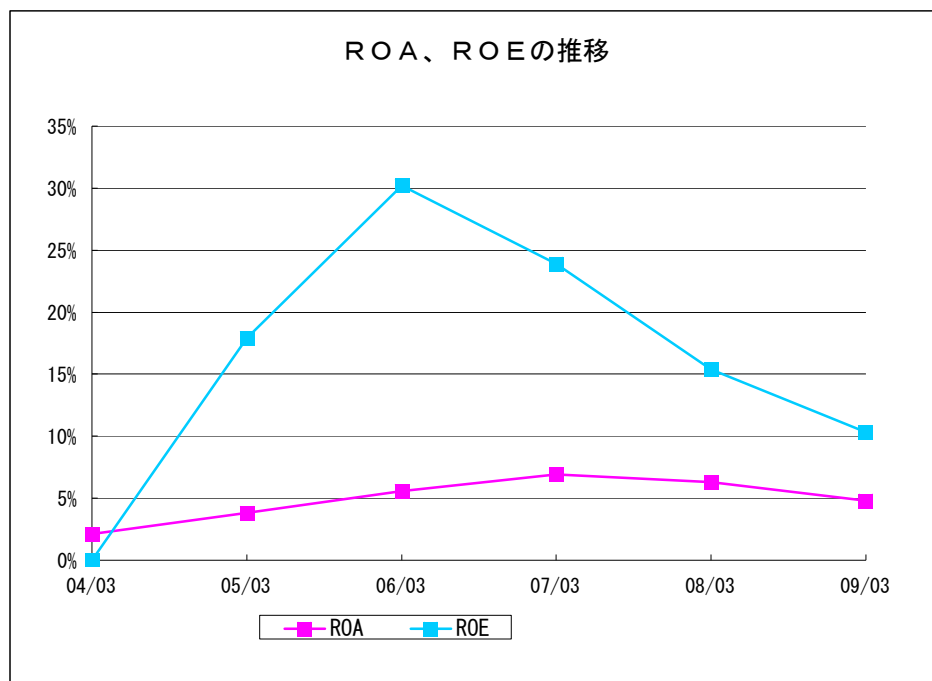
(円、千株)

	05/03	06/03	07/03	08/03	09/03
1株当たりの当期純利益	31.02	75.19	80.03	58.60	40.43
1株当たりの配当金	6.0	7.5	12.5	12.5	12.5
(うち1株当たり中間配当金)				5.0	5.0
配当性向	19.3%	10.0%	15.6%	21.3%	30.9%
発行済み株式総数	93,840	93,840	93,840	93,840	93,840

注) 1. 重要性が増したため、08年3月期より下記の4社を連結の範囲に含めております。

Yamazen (Shanghai) Trading Co., Ltd. Yamazen (Shenzhen) Trading Co., Ltd.
Yamazen Hong Kong Ltd. Yamazen (Korea) Ltd.

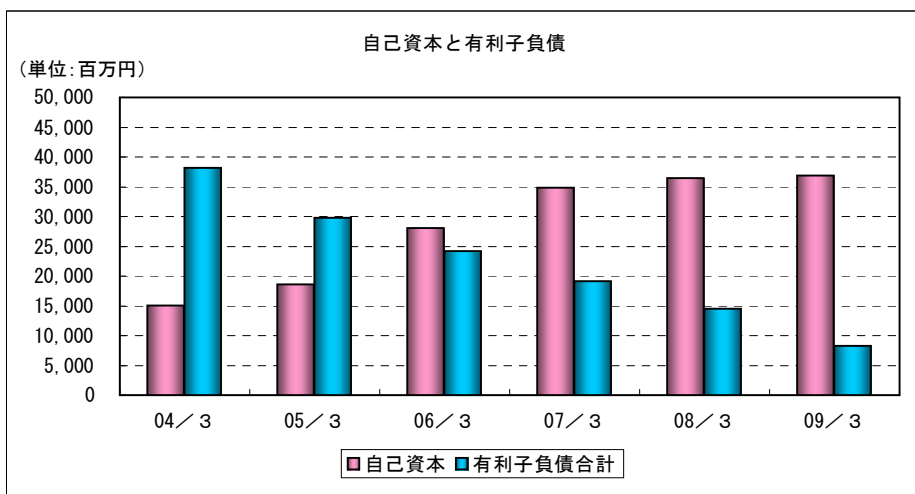
注) 2. '07/3期の1株当たりの配当金には、創立60周年記念配当金2円50銭を含めております。



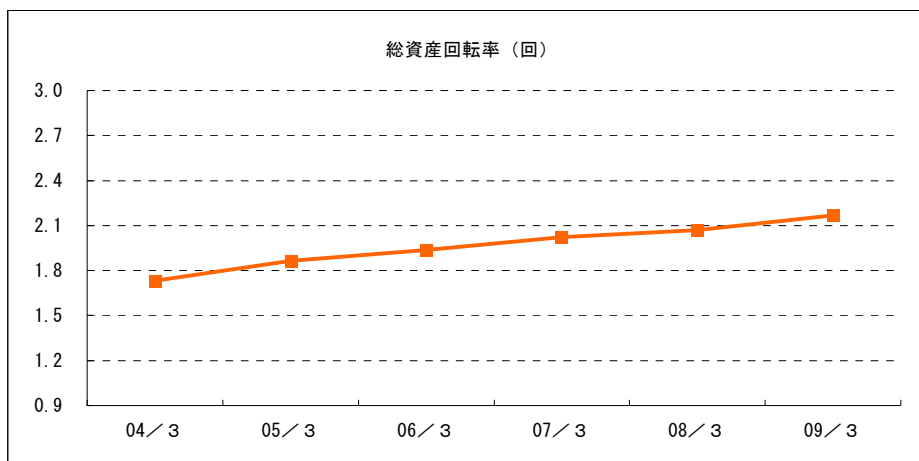
	04/03	05/03	06/03	07/03	08/03	09/03
総資産	161,398	169,135	183,357	190,159	174,192	126,334
総資産経常利益率 (ROA)	2.1%	3.8%	5.6%	6.9%	6.3%	4.8%
自己資本	15,037	18,649	28,090	34,810	36,439	36,855
自己資本純利益率 (ROE)	-	17.9%	30.2%	23.9%	15.4%	10.3%

	04/03	05/03	06/03	07/03	08/03	09/03
1株当たりの純資産	160.28	197.74	299.46	371.12	388.49	392.92

その他財務指標（1）



	04/3	05/3	06/3	07/3	08/3	09/3
ROA	2.1%	3.8%	5.6%	6.9%	6.3%	4.8%
ROE	-	17.9%	30.2%	23.9%	15.4%	10.3%



	04/3	05/3	06/3	07/3	08/3	09/3
自己資本比率	9.3%	11.0%	15.3%	18.3%	20.9%	29.2%
負債比率	971.9%	806.2%	552.7%	446.2%	378.0%	242.7%
流動比率	105.9%	105.1%	106.6%	105.0%	112.7%	118.3%
固定比率	211.1%	153.4%	123.5%	95.5%	70.9%	62.4%

(百万円)

	04/3	05/3	06/3	07/3	08/3	09/3
短期借入金	17,300	15,120	9,045	15,982	11,386	7,777
一年以内償還社債	-	-	3,550	1,100	-	-
社債	4,650	4,650	1,100	-	-	-
長期借入金	16,189	9,981	10,520	2,026	3,096	518
有利子負債合計	38,139	29,751	24,216	19,109	14,482	8,296

	04/3	05/3	06/3	07/3	08/3	09/3
売上債権回転期間（月）	3.72	3.53	3.37	3.22	3.20	3.07
棚卸資産回転期間（月）	0.51	0.42	0.39	0.38	0.39	0.45
固定資産回転率（回）	8.03	10.22	10.80	11.11	12.75	13.34
総資産回転率（回）	1.73	1.87	1.94	2.02	2.07	2.17

その他財務指標（2）

部門別従業員の状況

	(百万円、人)																	
	04/3			05/3			06/3			07/3			08/3			09/3		
	部門別 売上高	従業員数	部門別 一人当 り 売上高	部門別 売上高	従業員数	部門別 一人当 り 売上高	部門別 売上高	従業員数	部門別 一人当 り 売上高	部門別 売上高	従業員数	部門別 一人当 り 売上高	部門別 売上高	従業員数	部門別 一人当 り 売上高	部門別 売上高	従業員数	部門別 一人当 り 売上高
工作機械	45,073	82	549.7	62,232	85	732.1	77,605	86	902.4	95,480	87	1,097.5	89,491	96	932.2	68,340	111	615.7
産業システム	51,274	193	265.7	56,405	192	293.8	61,044	199	306.8	65,453	199	328.9	64,547	190	339.7	55,455	205	270.5
機械工具	51,554	183	281.7	58,237	184	316.5	61,800	188	328.7	65,293	195	334.8	65,757	206	319.2	54,833	214	256.2
システムエンジニアリング	6,349	22	288.6	9,022	22	410.1	9,570	24	398.8	12,219	26	470.0	10,500	27	388.9	8,505	35	243.0
生産財部門計	154,252	480	321.4	185,897	483	384.9	210,020	497	422.6	238,447	507	470.3	230,297	519	443.7	187,135	565	331.2
住設建材	49,356	179	275.7	51,776	177	292.5	51,350	188	273.1	51,583	193	267.3	50,160	197	254.6	47,494	213	223.0
家庭機器	45,738	153	298.9	42,771	159	269.0	46,241	189	244.7	47,049	165	285.1	47,278	177	267.1	52,128	186	280.3
消費財部門計	95,095	332	286.4	94,547	336	281.4	97,592	377	258.9	98,633	358	275.5	97,438	374	260.5	99,622	399	249.7
国際営業部門	21,977	423	52.0	25,345	347	73.0	30,912	385	80.3	36,256	359	101.0	44,701	646	69.2	35,337	647	54.6
その他	2,577	224	11.5	2,557	216	11.8	3,259	198	16.5	4,273	199	21.5	4,414	206	21.4	3,851	208	18.5
全社共通	—	228	—	—	210	—	—	219	—	—	212	—	—	210	—	—	241	—
合計	273,902	1,687	162.4	308,348	1,592	193.7	341,785	1,676	203.9	377,610	1,635	231.0	376,852	1,955	192.8	325,947	2,060	158.2

	(百万円、人)											
	04/3		05/3		06/3		07/3		08/3		09/3	
一人当たり売上高 注) 1	162.4		193.7		203.9		231.0		192.8		158.2	
一人当たり当期純利益 注) 1	—		1.89		4.21		4.59		2.81		1.84	
期末従業員数	1,687		1,592		1,676		1,635		1,955 注) 2		2,060	

注) 1 一人当たり売上高及び一人当たり当期純利益は、期末従業員数にて算出しております。

注) 2 '08/3期の従業員数の増加320名の主な理由は、重要性増加による新規連結会社4社の人員（269名）によるものです。

連結貸借対照表 (B/S)

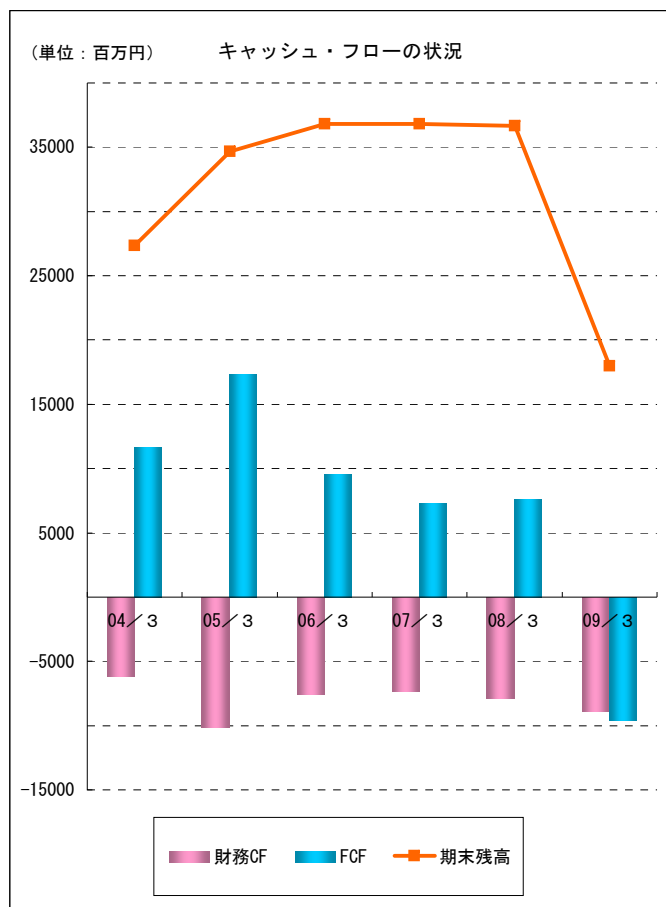
(単位：百万円)												
	第58期 04/3		第59期 05/3		第60期 06/3		第61期 07/3		第62期 08/3		第63期 09/3	
資産合計	161,398	100.0%	169,135	100.0%	183,357	100.0%	190,159	100.0%	174,192	100.0%	126,334	100.0%
流動資産	129,638	80.3%	140,514	83.1%	148,658	81.1%	156,900	82.5%	148,338	85.2%	103,324	81.8%
現金及び預金	21,143	13.1%	24,383	14.4%	28,107	15.3%	28,943	15.2%	29,221	16.8%	14,980	11.9%
受取手形及び売掛金	87,843	54.4%	93,727	55.4%	98,008	53.5%	104,522	55.0%	96,751	55.5%	69,795	55.2%
有価証券	6,879	4.3%	10,374	6.1%	8,953	4.9%	8,103	4.3%	8,580	4.9%	3,226	2.6%
商品及び製品	10,869	6.7%	10,837	6.4%	11,248	6.1%	12,833	6.7%	11,398	6.5%	13,312	10.5%
繰延税金資産	1,605	1.0%	747	0.4%	1,079	0.6%	1,215	0.6%	935	0.5%	862	0.7%
その他	2,670	1.6%	2,192	1.4%	2,025	1.1%	2,161	1.2%	2,232	1.4%	1,839	1.4%
貸倒引当金	△ 1,371	△ 0.8%	△ 1,747	△ 1.0%	△ 765	△ 0.4%	△ 880	△ 0.5%	△ 780	△ 0.4%	△ 693	△ 0.5%
固定資産	31,748	19.7%	28,621	16.9%	34,698	18.9%	33,258	17.5%	25,853	14.8%	23,009	18.2%
有形固定資産	18,542	11.5%	17,406	10.3%	17,201	9.4%	16,523	8.7%	12,213	7.0%	12,386	9.8%
無形固定資産	527	0.3%	576	0.3%	587	0.3%	981	0.5%	1,456	0.8%	1,544	1.2%
投資その他の資産	12,678	7.9%	10,638	6.3%	16,909	9.2%	15,754	8.3%	12,183	7.0%	9,078	7.2%
繰延資産	11	0.0%	—	—	—	—	—	—	—	—	—	—
社債発行費	11	0.0%	—	—	—	—	—	—	—	—	—	—
負債合計	146,149	90.6%	150,356	88.9%	155,267	84.7%	155,348	81.7%	137,753	79.1%	89,479	70.8%
流動負債	122,362	75.9%	133,660	79.0%	139,405	76.0%	149,395	78.6%	131,602	75.6%	87,275	69.1%
支払手形及び買掛金	100,327	62.2%	113,156	66.9%	117,284	64.0%	122,636	64.5%	113,375	65.1%	72,873	57.7%
短期借入金	17,300	10.7%	15,120	8.9%	9,045	4.9%	15,982	8.4%	11,386	6.5%	7,777	6.2%
一年以内償還社債	—	—	—	—	3,550	1.9%	1,100	0.6%	—	—	—	—
未払法人税等	178	0.1%	331	0.2%	3,605	2.0%	3,633	1.9%	1,020	0.6%	1,453	1.2%
賞与引当金	1,262	0.8%	1,505	0.9%	1,808	1.0%	1,911	1.0%	1,776	1.0%	1,396	1.1%
その他	3,293	2.1%	3,546	2.1%	4,110	2.2%	4,130	2.2%	4,043	2.4%	3,774	2.9%
固定負債	23,787	14.7%	16,696	9.9%	15,862	8.7%	5,953	3.1%	6,150	3.5%	2,203	1.7%
社債	4,650	2.9%	4,650	2.7%	1,100	0.6%	—	—	—	—	—	—
長期借入金	16,189	10.0%	9,981	5.9%	10,520	5.7%	2,026	1.1%	3,096	1.8%	518	0.4%
繰延税金負債	0	0.0%	0	0.0%	2,934	1.6%	2,909	1.5%	1,520	0.9%	370	0.3%
退職給付引当金	2,038	1.3%	795	0.5%	112	0.1%	52	0.0%	72	0.0%	53	0.0%
役員退職引当金	279	0.2%	619	0.4%	590	0.3%	312	0.2%	—	—	—	—
その他	629	0.3%	649	0.4%	603	0.4%	651	0.3%	1,461	0.8%	1,260	1.0%
少数株主持分	211	0.1%	129	0.1%	—	—	—	—	—	—	—	—
資本合計	15,037	9.3%	18,649	11.0%	28,090	15.3%	—	—	—	—	—	—
純資産合計	—	—	—	—	—	—	34,810	18.3%	36,439	20.9%	36,855	29.2%

連結損益計算書 (P/L)

(単位：百万円)

	第58期 04/3		第59期 05/3		第60期 06/3		第61期 07/3		第62期 08/3		第63期 09/3	
	金額	構成比	金額	構成比	金額	構成比	金額	構成比	金額	構成比	金額	構成比
売上高	273,902	100.0%	308,348	100.0%	341,785	100.0%	377,610	100.0%	376,852	100.0%	325,947	100.0%
売上原価	242,188	88.4%	273,844	88.8%	303,504	88.8%	334,922	88.7%	333,773	88.6%	287,913	88.3%
売上総利益	31,714	11.6%	34,503	11.2%	38,280	11.2%	42,688	11.3%	43,078	11.4%	38,034	11.7%
販売費及び一般管理費	28,309	10.4%	28,112	9.1%	29,060	8.5%	30,370	8.0%	31,559	8.4%	31,226	9.6%
支払手数料	2,465		2,348		2,618		3,154		2,716		2,505	
賃借・保管料	3,369		2,968		3,082		3,074		3,367		3,393	
運賃	3,302		3,440		3,682		3,711		3,976		4,092	
給料・賞与	8,600		8,725		9,357		9,740		10,584		10,701	
賞与引当金繰入額	1,255		1,505		1,808		1,911		1,790		1,396	
貸倒引当金繰入額	965		405		150		232		—		102	
退職給付費用	1,862		1,369		1,085		808		862		1,123	
役員退職引当金繰入額	24		63		63		95		—		—	
減価償却費	804		752		690		675		702		729	
その他	5,658		6,532		6,521		6,964		7,559		7,182	
営業利益	3,404	1.2%	6,391	2.1%	9,219	2.7%	12,317	3.3%	11,518	3.0%	6,807	2.1%
営業外収益	1,513	0.6%	1,451	0.5%	2,162	0.6%	2,221	0.5%	2,123	0.6%	1,958	0.6%
受取利息及び配当金	999		999		1,267		1,530		1,609		1,542	
その他	513		451		895		690		514		415	
営業外費用	1,614	0.6%	1,547	0.5%	1,545	0.4%	1,626	0.4%	2,237	0.6%	1,613	0.5%
支払利息	1,438		1,431		1,443		1,529		1,534		1,470	
その他	176		115		102		96		702		143	
経常利益	3,303	1.2%	6,295	2.1%	9,836	2.9%	12,913	3.4%	11,405	3.0%	7,152	2.2%
特別利益	533	0.2%	1,035	0.3%	3,048	0.9%	32	0.0%	175	0.1%	1	0.0%
特別損失	6,067	2.2%	1,714	0.6%	1,054	0.3%	92	0.0%	2,571	0.7%	337	0.1%
税金等調整前当期純利益又は純損失	△ 2,230	△ 0.8%	5,615	1.8%	11,830	3.5%	12,853	3.4%	9,009	2.4%	6,816	2.1%
法人税、住民税及び事業税	209		271		3,628		5,212		3,442		3,053	
法人税等調整額	△ 1,349		2,309		1,138		133		70		△ 28	
少数株主利益	28		23		9		—		—		—	
当期純利益又は純損失	△ 1,119	△ 0.4%	3,009	1.0%	7,053	2.1%	7,506	2.0%	5,496	1.5%	3,791	1.2%
利益剰余金期末残高	1,876		4,766		11,157		17,961		22,075		24,694	

連結キャッシュ・フロー計算書 (C/F)



キャッシュ・フローの状況

	(単位：百万円)							
	04/3	05/3	06/3	07/3	08/3	09/3	過去3年合計	過去3年平均
営業活動によるCF ①	11,827	15,697	9,901	6,045	6,064	△ 10,489	1,620	540
投資活動によるCF ②	△ 235	1,617	△ 347	1,210	1,482	962	3,656	1,218
財務活動によるCF	△ 6,149	△ 10,073	△ 7,546	△ 7,337	△ 7,876	△ 8,805	△ 24,018	△ 8,006
現金同等物の換算差額	△ 63	34	153	76	△ 297	△ 363	△ 584	△ 194
現金及び現金同等物の増減額	5,378	7,275	2,161	△ 4	△ 626	△ 18,696	△ 19,327	△ 6,442
新規連結子会社の現金同等物期首残高	—	21	—	—	473	—	—	—
現金及び現金同等物期末残高	27,367	34,664	36,825	36,820	36,668	17,971	—	30,486
(参考) フリー・キャッシュ・フロー (①+②)	11,591	17,314	9,554	7,256	7,547	△ 9,527	5,276	1,758