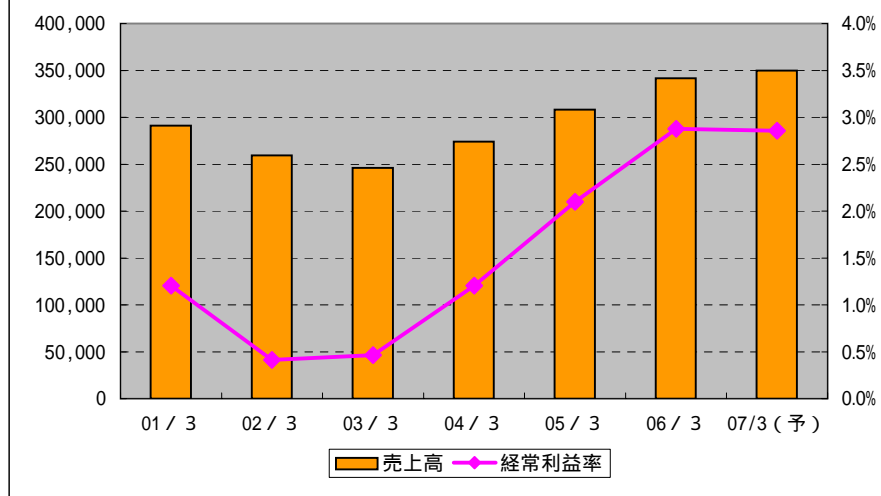




株式会社 山善
Fact Book 2006

財務ハイライト(1)

売上高と経常利益率

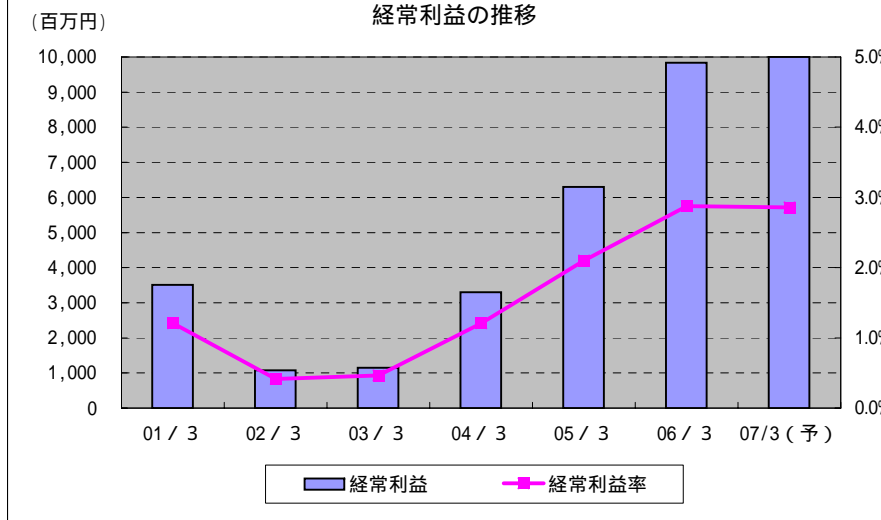


売上高 経常利益率

(単位: 百万円)

	01/3	02/3	03/3	04/3	05/3	06/3
売上高 (前期比)	291,288 18.0%	259,248 11.0%	246,107 5.1%	273,902 11.3%	308,348 12.6%	341,785 10.8%
営業利益 (売上高営業利益率)	4,028 1.4%	1,305 0.5%	1,385 0.6%	3,404 1.2%	6,391 2.1%	9,219 2.7%
経常利益 (売上高経常利益率)	3,512 1.2%	1,075 0.4%	1,146 0.5%	3,303 1.2%	6,295 2.1%	9,836 2.9%
当期純利益 (売上高当期純利益率)	1,341 0.5%	442 0.2%	428 0.2%	1,119 -	3,009 1.0%	7,053 2.1%

経常利益の推移

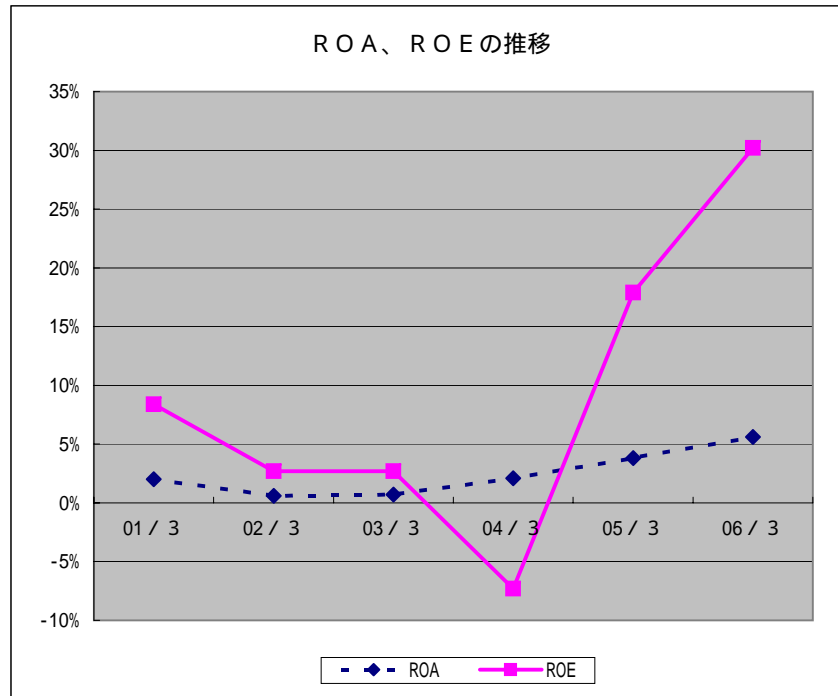


経常利益 経常利益率

(円、千株)

	01/3	02/3	03/3	04/3	05/3	06/3
1株当たりの当期純利益	14.3	4.7	4.6	11.9	31.0	75.2
1株当たりの配当金	5.0	2.5	2.5	2.5	6.0	7.5
配当性向	35.0%	53.0%	54.8%	-	19.3%	10.0%
発行済み株式総数	93,840	93,840	93,840	93,840	93,840	93,840

財務ハイライト(2)



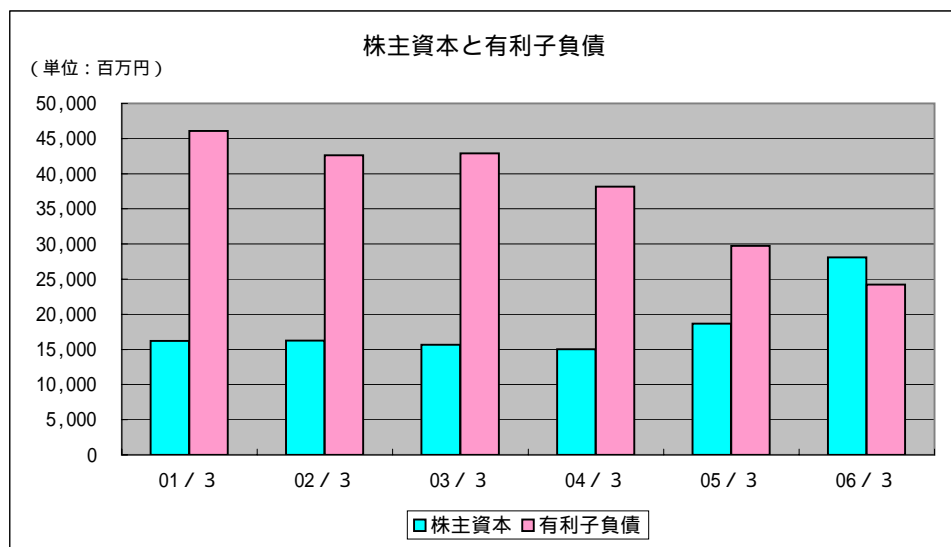
(単位：百万円)

	01 / 3	02 / 3	03 / 3	04 / 3	05 / 3	06 / 3
総資産	185,596	154,688	155,203	161,398	169,135	183,357
総資産経常利益率 (ROA)	2.0%	0.6%	0.7%	2.1%	3.8%	5.6%
株主資本	16,221	16,263	15,648	15,037	18,649	28,090
株主資本純利益率 (ROE)	8.4%	2.7%	2.7%	7.3%	17.9%	30.2%

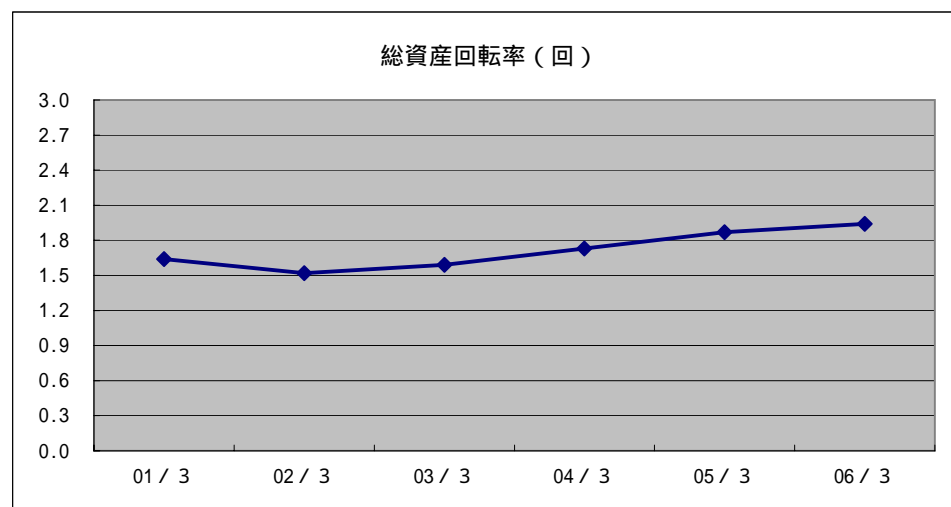
(単位：円)

	01 / 3	02 / 3	03 / 3	04 / 3	05 / 3	06 / 3
1株当たりの純資産	172.86	173.31	166.79	160.28	197.74	299.46

その他財務指標 (A)



	01 / 3	02 / 3	03 / 3	04 / 3	05 / 3	06 / 3
ROA	2.0%	0.6%	0.7%	2.1%	3.8%	5.6%
ROE	8.4%	2.7%	2.7%	-7.3%	17.9%	30.2%



	01 / 3	02 / 3	03 / 3	04 / 3	05 / 3	06 / 3
株主資本比率	8.7%	10.5%	10.1%	9.3%	11.0%	15.3%
負債比率	1,043.3%	850.0%	890.6%	971.9%	806.2%	552.7%
流動比率	104.5%	93.4%	104.9%	105.9%	105.1%	106.6%
固定比率	209.9%	229.4%	232.9%	211.1%	153.5%	123.5%

(百万円)

	01 / 3	02 / 3	03 / 3	04 / 3	05 / 3	06 / 3
短期借入金	25,003	18,140	20,511	17,300	15,120	9,045
一年以内償還社債	-	15,591	-	-	-	3,550
社債	15,591	3,100	4,650	4,650	4,650	1,100
長期借入金	5,475	5,782	17,757	16,189	9,981	10,520
有利子負債合計	46,070	42,614	42,918	38,139	29,751	24,216

	01 / 3	02 / 3	03 / 3	04 / 3	05 / 3	06 / 3
売上債権回転期間 (月)	3.96	4.25	3.97	3.72	3.53	3.37
棚卸資産回転期間 (月)	0.58	0.68	0.64	0.51	0.42	0.39
固定資産回転率 (回)	8.35	7.27	6.67	8.03	10.22	10.80
総資産回転率 (回)	1.64	1.52	1.59	1.73	1.87	1.94

その他財務指標 (B)

部門別従業員の状況

(百万円、人)

	01 / 3			02 / 3			03 / 3			04 / 3			05 / 3			06 / 3		
	部門別売上高	従業員数	部門別一人当たり売上高	部門別売上高	従業員数	部門別一人当たり売上高	部門別売上高	従業員数	部門別一人当たり売上高	部門別売上高	従業員数	部門別一人当たり売上高	部門別売上高	従業員数	部門別一人当たり売上高	部門別売上高	従業員数	部門別一人当たり売上高
工作機械	52,560	89	590.6	40,751	90	452.8	35,253	87	405.2	45,073	82	549.7	62,232	85	732.1	77,605	86	902.4
産業システム	56,122	194	289.3	48,598	195	249.2	45,986	199	231.1	51,274	193	265.7	56,405	192	293.8	61,044	199	306.8
機械工具	56,162	194	289.5	47,887	193	248.1	46,910	187	250.9	51,554	183	281.7	58,237	184	316.5	61,800	188	328.7
システムエンジニアリング	7,035	24	293.1	5,748	25	229.9	4,732	23	205.7	6,349	22	288.6	9,022	22	410.1	9,570	24	398.8
生産財部門計	171,881	501	343.1	142,985	503	284.3	132,883	496	267.9	154,252	480	321.4	185,897	483	384.9	210,020	497	422.6
住設建材	44,360	153	289.9	44,788	157	285.3	45,699	170	268.8	49,356	179	275.7	51,776	177	292.5	51,350	188	273.1
家庭機器	35,339	116	304.6	39,187	117	334.9	41,485	143	290.1	45,738	153	298.9	42,771	159	269.0	46,241	189	244.7
消費財部門計	79,700	269	296.3	83,975	274	306.5	87,184	313	278.5	95,095	332	286.4	94,547	336	281.4	97,592	377	258.9
国際営業部門	36,278	540	67.2	28,938	440	65.8	23,178	430	53.9	21,977	423	52.0	25,345	347	73.0	30,912	385	80.3
その他	3,427	219	15.6	3,348	231	14.5	2,860	234	12.2	2,577	224	11.5	2,557	216	11.8	3,259	198	16.5
全社共通	-	293	-	-	298	-	-	275	-	-	228	-	-	210	-	-	219	-
合計	291,288	1,822	159.9	259,248	1,746	148.5	246,107	1,748	140.8	273,902	1,687	162.4	308,348	1,592	193.7	341,785	1,676	203.9

(百万円、人)

	01 / 3	02 / 3	03 / 3	04 / 3	05 / 3	06 / 3
一人当たり売上高	159.9	148.5	140.8	162.4	193.7	203.9
一人当たり当期純利益	0.74	0.25	0.24	0.66	1.89	4.21
従業員数	1,822	1,746	1,748	1,687	1,592	1,676

一人当たり売上高及び一人当たり当期純利益は、期末従業員数で計算

貸借対照表 (B / S)

(単位 : 百万円)

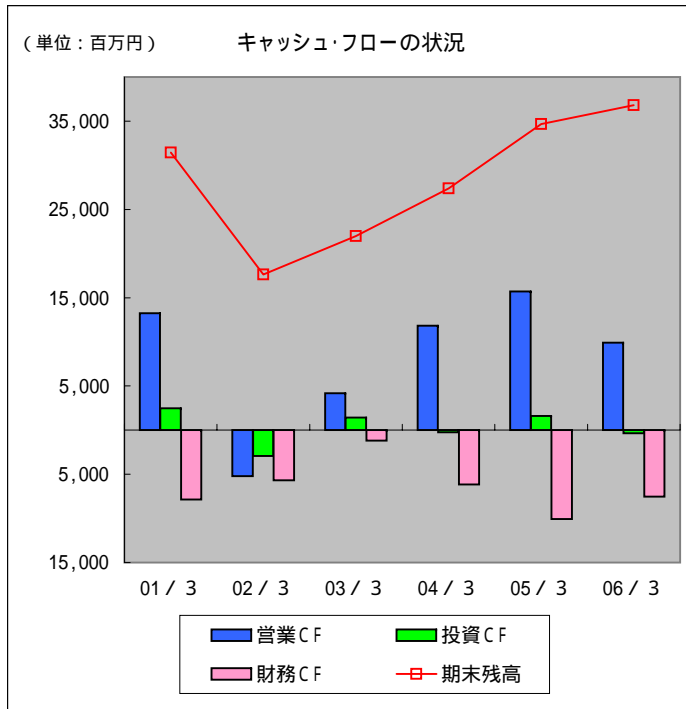
	第55期 01 / 3		第56期 02 / 3		第57期 03 / 3		第58期 04 / 3		第59期 05 / 3		第60期 06 / 3	
資産合計及び負債・資本合計	185,596		154,688		155,203		161,398		169,135		183,357	
流動資産	151,542	81.7%	117,342	75.9%	118,713	76.5%	129,638	80.3%	140,514	83.1%	148,658	81.1%
現金及び預金	30,521	16.4%	16,893	10.9%	20,943	13.5%	21,143	13.1%	24,383	14.4%	28,107	15.3%
受取手形・売掛金	102,468	55.2%	81,058	52.4%	81,971	52.8%	87,843	54.4%	93,727	55.4%	98,008	53.5%
有価証券	999	0.5%	2,819	1.8%	1,993	1.3%	6,879	4.3%	10,374	6.1%	8,953	4.9%
棚卸資産	15,048	8.1%	14,127	9.1%	12,317	7.9%	10,869	6.7%	10,837	6.4%	11,248	6.1%
繰延税金資産	1,395	0.8%	1,365	0.9%	1,369	0.9%	1,605	1.0%	747	0.4%	1,079	0.6%
その他	2,390	1.3%	2,181	1.4%	1,490	1.0%	2,670	1.7%	2,192	1.3%	2,025	1.1%
貸倒引当金	1,281	0.7%	1,104	0.7%	1,372	0.9%	1,371	0.8%	1,747	1.0%	765	0.4%
固定資産	34,054	18.3%	37,310	24.1%	36,449	23.5%	31,748	19.7%	28,621	16.9%	34,698	18.9%
有形固定資産	21,194	11.4%	24,088	15.6%	23,399	15.1%	18,542	11.5%	17,406	10.3%	17,201	9.4%
無形固定資産	651	0.4%	639	0.4%	681	0.4%	527	0.3%	576	0.3%	587	0.3%
投資等	12,208	6.6%	12,583	8.1%	12,367	8.0%	12,678	7.9%	10,638	6.3%	16,909	9.2%
繰延資産	-	-	35	0.0%	40	0.0%	11	0.0%	-	-	-	-
社債発行費	-	-	35	0.0%	40	0.0%	11	0.0%	-	-	-	-
負債合計	169,233	91.2%	138,241	89.4%	139,360	89.8%	146,149	90.6%	150,356	88.9%	155,267	84.7%
流動負債	144,987	78.1%	125,570	81.2%	113,191	72.9%	122,362	75.9%	133,660	79.0%	139,405	76.0%
支払手形・買掛金	113,688	61.3%	86,827	56.1%	88,852	57.2%	100,327	62.2%	113,156	66.9%	117,284	64.0%
短期借入金	25,003	13.5%	18,140	11.7%	20,511	13.2%	17,300	10.7%	15,120	8.9%	9,045	4.9%
一年以内償還社債	-	-	15,591	10.1%	-	-	-	-	-	-	3,550	1.9%
未払法人税等	1,227	0.7%	605	0.4%	350	0.2%	178	0.1%	331	0.2%	3,605	2.0%
賞与引当金	1,305	0.7%	956	0.6%	989	0.6%	1,262	0.8%	1,505	0.9%	1,808	1.0%
その他	3,762	2.0%	3,449	2.2%	2,487	1.6%	3,293	2.0%	3,546	2.1%	4,110	2.2%
固定負債	24,245	13.1%	12,671	8.2%	26,169	16.9%	23,787	14.7%	16,696	9.9%	15,862	8.7%
社債	15,591	8.4%	3,100	2.0%	4,650	3.0%	4,650	2.9%	4,650	2.7%	1,100	0.6%
長期借入金	5,475	2.9%	5,782	3.7%	17,757	11.4%	16,189	10.0%	9,981	5.9%	10,520	5.7%
繰延税金負債	18	0.0%	43	0.0%	34	0.0%	0	0.0%	0	0.0%	2,934	1.6%
退職給付引当金	139	0.1%	790	0.5%	876	0.6%	2,038	1.3%	795	0.5%	112	0.1%
役員退職引当金	413	0.2%	351	0.2%	340	0.2%	279	0.2%	619	0.4%	590	0.3%
その他	2,606	1.4%	2,603	1.7%	2,509	1.6%	629	0.4%	649	0.4%	603	0.3%
少数株主持分	141	0.1%	183	0.1%	194	0.1%	211	0.1%	129	0.1%	-	-
資本合計	16,221	8.7%	16,263	10.5%	15,648	10.1%	15,037	9.3%	18,649	11.0%	28,090	15.3%

損益計算書 (P/L)

(単位：百万円)

	第55期 01 / 3		第56期 02 / 3		第57期 03 / 3		第58期 04 / 3		第59期 05 / 3		第60期 06 / 3	
	金額	増減率	金額	増減率	金額	増減率	金額	増減率	金額	増減率	金額	増減率
売上高	291,288	18.0%	259,248	11.0%	246,107	5.1%	273,902	11.3%	308,348	12.6%	341,785	10.8%
売上原価	257,487	18.4%	228,222	11.4%	217,074	4.9%	242,188	11.6%	273,844	13.1%	303,504	10.8%
売上総利益	33,801	14.7%	31,025	8.2%	29,032	6.4%	31,714	9.2%	34,503	8.8%	38,280	10.9%
販売費及び一般管理費	29,772	7.1%	29,719	0.2%	27,647	7.0%	28,309	2.4%	28,112	0.7%	29,060	3.4%
支払手数料	3,663		3,139		2,712		2,465		2,348		2,618	
賃借・保管料	2,981		3,172		3,174		3,369		2,968		3,082	
運賃	-		-		-		3,302		3,440		3,682	
給料・賞与	10,126		10,112		9,202		8,600		8,725		9,357	
賞与引当金繰入額	1,167		946		982		1,255		1,505		1,808	
貸倒引当金繰入額	778		774		608		965		405		150	
退職給付費用	738		1,159		1,322		1,862		1,369		1,085	
役員退職引当金繰入額	41		36		27		24		63		63	
減価償却費	944		990		892		804		752		690	
その他	9,332		9,388		8,723		5,658		6,532		6,521	
営業利益	4,028	139.5%	1,305	67.6%	1,385	6.1%	3,404	145.8%	6,391	87.7%	9,219	44.2%
営業外収益	1,445	14.3%	1,485	2.8%	1,287	13.3%	1,513	17.6%	1,451	4.1%	2,162	49.0%
受取利息及び配当金	1,102		1,042		937		999		999		1,267	
その他	342		442		350		513		451		895	
営業外費用	1,960	4.4%	1,715	12.5%	1,526	11.0%	1,614	5.8%	1,547	4.2%	1,545	0.1%
支払利息	1,868		1,541		1,382		1,438		1,431		1,443	
その他	91		173		144		176		115		102	
経常利益	3,512	166.5%	1,075	69.4%	1,146	6.6%	3,303	188.2%	6,295	90.6%	9,836	56.3%
特別利益	25	92.0%	391	1,464.0%	679	73.7%	533	21.5%	1,035	94.2%	3,048	194.5%
特別損失	740	84.3%	479	35.3%	287	40.1%	6,067	2,013.9%	1,714	71.7%	1,054	38.5%
税引前当期利益	2,797	190.5%	988	64.7%	1,539	55.8%	2,230	244.9%	5,615	351.8%	11,830	110.7%
法人税、住民税及び事業税	1,388	276.2%	1,152	17.0%	786	31.8%	209	73.4%	271	29.7%	3,628	1,238.7%
法人税等調整額	57	103.5%	626	1,198.2%	296	147.3%	1,349	555.7%	2,309	271.2%	1,138	50.7%
当期純利益	1,341	173.4%	442	67.0%	428	3.2%	1,119	361.4%	3,009	368.9%	7,053	134.4%
利益剰余金期末残高	3,101		3,036		3,230		1,876		4,766		11,157	

キャッシュ・フロー計算書 (C/F)



減価償却費

(単位：百万円)

	01 / 3	02 / 3	03 / 3	04 / 3	05 / 3	06 / 3
減価償却費	944	990	892	804	752	690

キャッシュ・フローの状況

(単位：百万円)

	01 / 3	02 / 3	03 / 3	04 / 3	05 / 3	06 / 3	過去3年 合計	過去3年 平均
営業活動によるCF	13,243	5,225	4,172	11,827	15,697	9,901	37,425	12,475
投資活動によるCF	2,491	2,923	1,428	235	1,617	347	1,034	344
財務活動によるCF	7,875	5,692	1,203	6,149	10,073	7,546	23,769	7,923
現金及び現金同等物の増加額	7,846	13,820	4,357	5,378	7,275	2,161	14,815	4,938
現金及び現金同等物期末残高	31,450	17,630	21,988	27,367	34,664	36,825	-	32,952
(参考)上記との合計金額	15,734	8,149	5,601	11,591	17,314	9,554	38,460	12,820