

amaze! in
YamazeN.
驚きは、山善の中にある。

2014年3月期 Fact Book

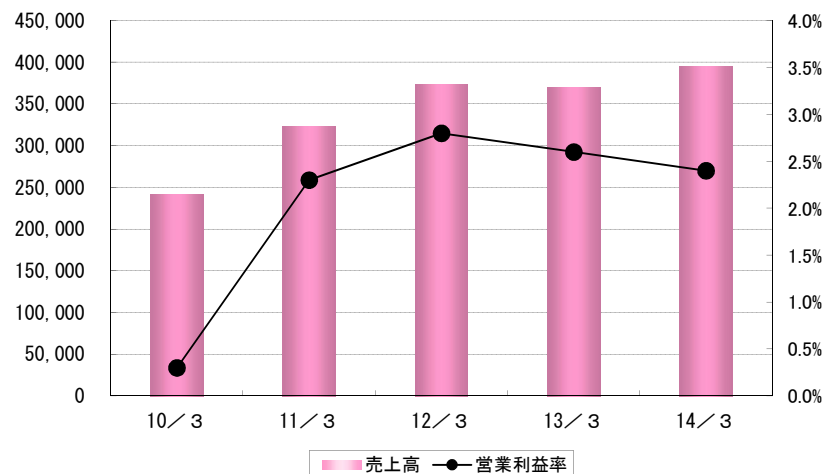
目 次

財務ハイライト（１）	売上高・経常利益	-----	1
財務ハイライト（２）	ROA・ROE	-----	2
財務ハイライト（３）	その他の財務指標	-----	3
連結貸借対照表		-----	6
連結損益計算書		-----	7
連結キャッシュ・フロー計算書		-----	8

財務ハイライト (1)

売上高と営業利益率

(単位: 百万円)

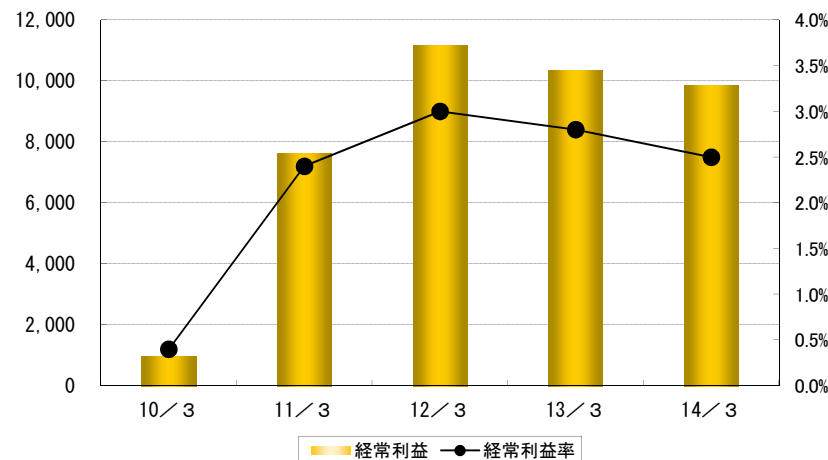


(単位: 百万円)

	10/3	11/3	12/3	13/3	14/3
売上高	241,410	323,703	372,830	370,338	395,249
(前期比)	△ 25.9%	34.1%	15.2%	△ 0.7%	6.7%
営業利益	836	7,415	10,528	9,756	9,562
(売上高営業利益率)	0.3%	2.3%	2.8%	2.6%	2.4%
経常利益	955	7,623	11,155	10,351	9,838
(売上高経常利益率)	0.4%	2.4%	3.0%	2.8%	2.5%
当期純利益	438	4,363	4,933	6,249	5,515
(売上高当期純利益率)	0.2%	1.3%	1.3%	1.7%	1.4%

経常利益の推移

(単位: 百万円)

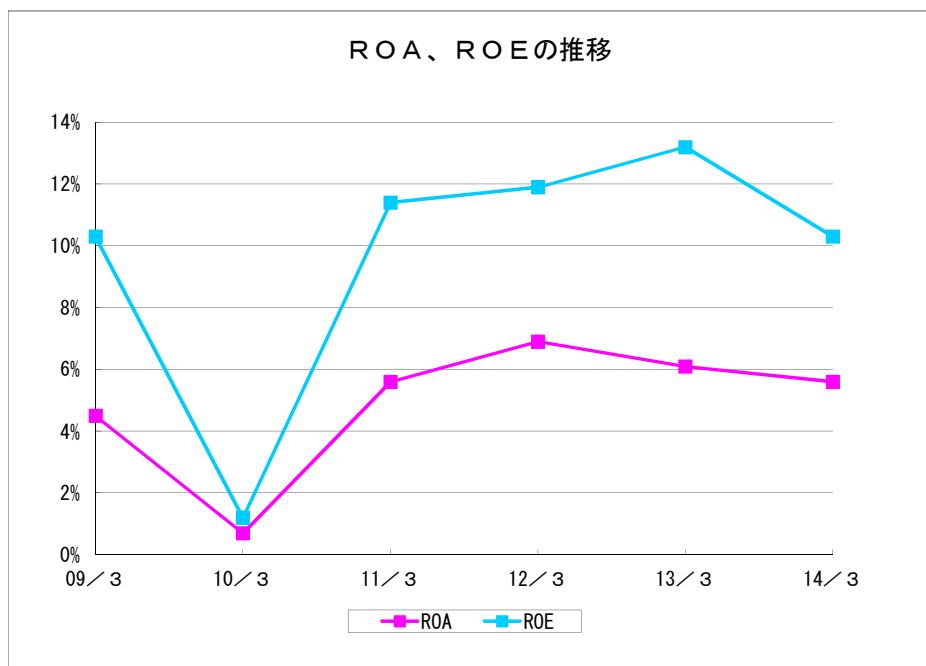


(円、千株)

	10/3	11/3	12/3	13/3	14/3
1株当たりの当期純利益	4.68	46.52	52.60	66.63	58.80
1株当たりの配当金	10.0	12.0	15.0	15.0	15.0
(うち1株当たり中間配当金)	5.0	5.0	7.0	7.0	7.0
配当性向	213.7%	25.8%	28.5%	22.5%	25.5%
発行済み株式総数	93,840	93,840	93,840	93,840	93,840

※1 2012年3月期より、新たに設立したSouzen Trading (Shenzhen) Co., Ltd. 及び重要性が増した大垣機工(株)、Plustech Inc.、PT.Yamazen Indonesia、Yamazen Europe GmbHを連結の範囲に含めております。

※2 2014年3月期より、重要性が増した為、Yamazen Viet Nam Co., Ltd. を連結の範囲に含めております。



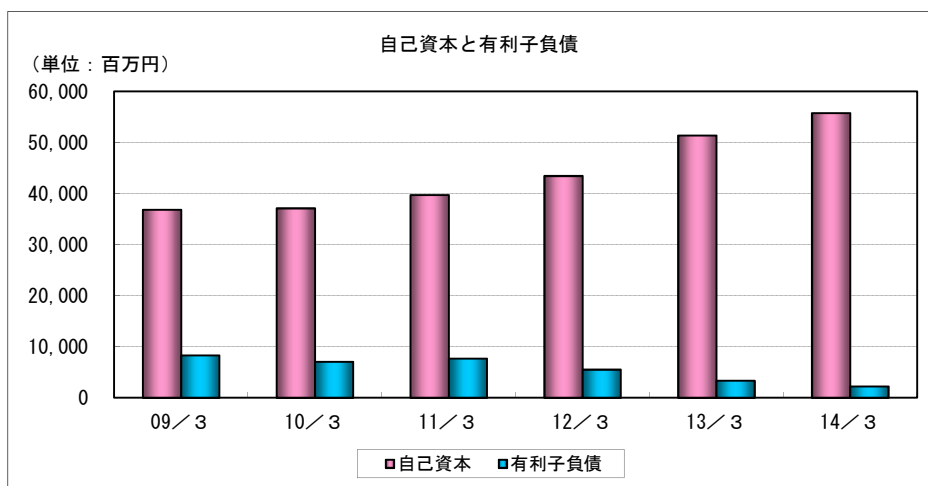
(単位: 百万円)

	09/3	10/3	11/3	12/3	13/3	14/3
総資産	126,334	120,230	145,760	157,560	160,178	179,088
総資産営業利益率 (ROA)	4.5%	0.7%	5.6%	6.9%	6.1%	5.6%
自己資本	36,855	37,140	39,721	43,467	51,393	55,785
自己資本純利益率 (ROE)	10.3%	1.2%	11.4%	11.9%	13.2%	10.3%

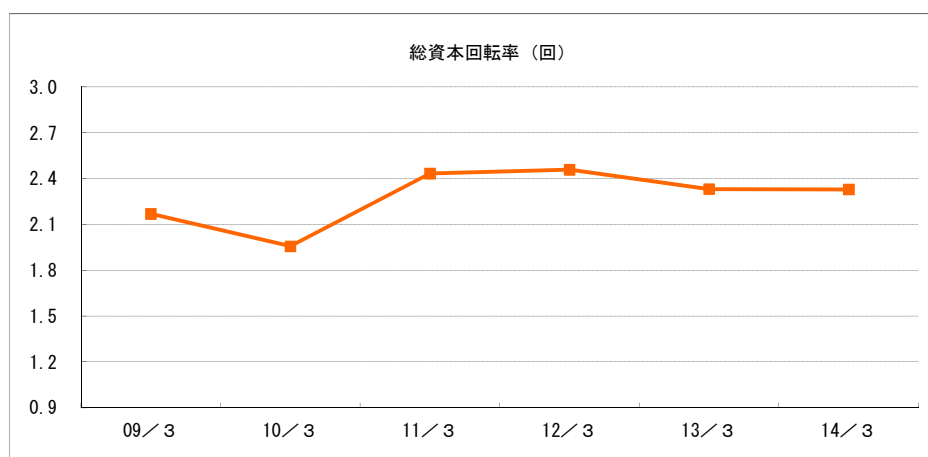
(単位: 円)

	09/3	10/3	11/3	12/3	13/3	14/3
1株当たりの純資産	392.92	395.96	423.49	463.43	547.93	594.75

その他財務指標（1）



	09/3	10/3	11/3	12/3	13/3	14/3
ROA	4.5%	0.7%	5.6%	6.9%	6.1%	5.6%
ROE	10.3%	1.2%	11.4%	11.9%	13.2%	10.3%



	09/3	10/3	11/3	12/3	13/3	14/3
自己資本比率	29.2%	30.9%	27.3%	27.6%	32.1%	31.2%
負債比率	242.7%	223.7%	266.9%	262.3%	211.5%	220.8%
流動比率	118.3%	119.3%	118.5%	122.4%	130.2%	131.0%
固定比率	62.4%	65.4%	55.6%	46.1%	41.1%	41.6%

(単位：百万円)

	09/3	10/3	11/3	12/3	13/3	14/3
短期借入金	7,777	6,560	7,666	5,189	3,099	2,227
一年以内償還社債	-	-	-	-	-	-
社債	-	-	-	-	-	-
長期借入金	518	507	-	322	233	-
有利子負債合計	8,296	7,068	7,666	5,512	3,332	2,227

	09/3	10/3	11/3	12/3	13/3	14/3
売上債権回転期間（月）	3.07	3.41	2.79	2.83	2.90	2.78
棚卸資産回転期間（月）	0.45	0.60	0.44	0.46	0.55	0.55
固定資産回転率（回）	13.34	10.21	13.95	17.68	17.97	17.81
総資本回転率（回）	2.17	1.96	2.43	2.46	2.33	2.33

その他財務指標（2）

部門別従業員の状況

	(百万円、人)																	
	09/3			10/3			11/3			12/3			13/3			14/3		
	部門別 売上高	従業員数	部門別 一人当たり 売上高	部門別 売上高	従業員数	部門別 一人当たり 売上高	部門別 売上高	従業員数	部門別 一人当たり 売上高	部門別 売上高	従業員数	部門別 一人当たり 売上高	部門別 売上高	従業員数	部門別 一人当たり 売上高	部門別 売上高	従業員数	部門別 一人当たり 売上高
機械事業部	68,340	111	615.7	26,529	102	260.1	39,583	94	421.1	51,495	92	559.7	52,640	97	542.7	59,982	96	624.8
機工事業部	110,289	419	263.2	78,137	431	181.3	95,817	428	223.9	107,511	431	249.4	107,618	445	241.8	114,557	464	246.9
国内生産財事業計	178,629	530	337.0	104,667	533	196.4	135,400	522	259.4	159,006	523	304.0	160,259	542	295.7	174,540	560	311.7
国際事業本部（海外生産財）	43,843	682	64.3	31,876	656	48.6	73,697	712	103.5	79,950	821	97.4	75,548	895	84.4	74,375	996	74.7
住建事業部	47,494	213	223.0	47,751	222	215.1	50,645	222	228.1	50,519	225	224.5	53,337	245	217.7	63,064	245	257.4
家庭機器事業部	52,128	186	280.3	53,941	201	268.4	60,455	211	286.5	77,104	225	342.7	74,592	239	312.1	76,625	244	314.0
消費財関連事業計	99,622	399	249.7	101,692	423	240.4	111,101	433	256.6	127,623	450	283.6	127,929	484	264.3	139,689	489	285.7
その他	3,851	208	18.5	3,173	212	15.0	3,504	190	18.4	6,249	221	28.3	6,600	226	29.2	6,644	223	29.8
全社共通	—	241	—	—	246	—	—	257	—	—	258	—	—	248	—	—	258	—
合計	325,947	2,060	158.2	241,410	2,070	116.6	323,703	2,114	153.1	372,830	2,273	164.0	370,338	2,395	154.6	395,249	2,526	156.5

	(百万円、人)											
	09/3		10/3		11/3		12/3		13/3		14/3	
一人当たり売上高 ※3	158.23		116.62		153.12		164.03		154.63		156.47	
一人当たり当期純利益 ※3	1.84		0.21		2.06		2.17		2.61		2.18	
従業員数	2,060		2,070		2,114		2,273		2,395		2,526	

※1 2012年4月1日付けで、産業システム部門と機械工具部門を統合し機工事業部としております。また、工作機械部門は機械事業部へ、国際営業部門は国際事業本部へ、住設建材部門は住建事業部へ、家庭機器部門は家庭機器事業部へとそれぞれ名称を変更しております。
2012年3月期以前の機工事業部の実績は、従前の産業システム部門と機械工具部門の合計額であります。

※2 2010年4月1日付けで、システムエンジニアリング部門を国際本部に統合しております。2010年3月期以前のシステムエンジニアリング部門の実績は、国際事業本部（海外生産財）に含めております。

※3 一人当たり売上高及び一人当たり当期純利益は、期末従業員数にて算出しております。

連結貸借対照表 (B/S)

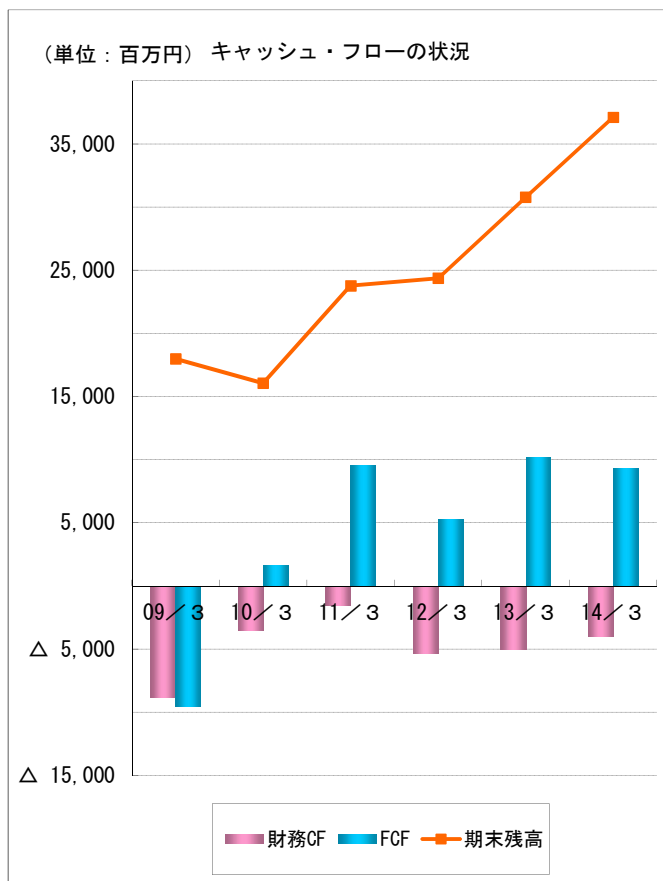
(単位：百万円)												
	第63期 09/3		第64期 10/3		第65期 11/3		第66期 12/3		第67期 13/3		第68期 14/3	
資産合計	126,334	100.0%	120,230	100.0%	145,760	100.0%	157,560	100.0%	160,178	100.0%	179,088	100.0%
流動資産	103,324	81.8%	95,938	79.8%	123,648	84.8%	137,495	87.3%	139,017	86.8%	155,870	87.0%
現金及び預金	14,980	11.9%	12,329	10.3%	20,114	13.8%	22,398	14.2%	23,797	14.9%	30,631	17.1%
受取手形及び売掛金	69,795	55.2%	67,347	56.0%	83,190	57.1%	92,861	58.9%	85,976	53.7%	96,949	54.1%
有価証券	3,226	2.6%	4,014	3.3%	4,000	2.7%	2,000	1.3%	7,000	4.4%	6,500	3.6%
商品及び製品	13,312	10.5%	10,851	9.0%	12,631	8.7%	15,934	10.1%	17,928	11.2%	18,062	10.1%
繰延税金資産	862	0.7%	748	0.6%	1,342	0.9%	2,444	1.6%	1,069	0.7%	1,106	0.6%
その他	1,839	1.4%	1,497	1.3%	3,159	2.1%	3,011	1.9%	3,810	2.3%	3,215	1.8%
貸倒引当金	△ 693	△ 0.5%	△ 850	△ 0.7%	△ 790	△ 0.5%	△ 1,154	△ 0.7%	△ 564	△ 0.4%	△ 595	△ 0.3%
固定資産	23,009	18.2%	24,291	20.2%	22,112	15.2%	20,064	12.7%	21,160	13.2%	23,217	13.0%
有形固定資産	12,386	9.8%	12,322	10.2%	12,006	8.2%	10,334	6.6%	10,175	6.4%	10,104	5.6%
無形固定資産	1,544	1.2%	1,636	1.4%	1,155	0.8%	1,286	0.8%	1,187	0.7%	1,788	1.0%
投資その他の資産	9,078	7.2%	10,333	8.6%	8,950	6.2%	8,442	5.3%	9,797	6.1%	11,324	6.4%
負債合計	89,479	70.8%	83,090	69.1%	106,038	72.7%	114,044	72.4%	108,708	67.9%	123,181	68.8%
流動負債	87,275	69.1%	80,390	66.9%	104,292	71.5%	112,310	71.3%	106,749	66.7%	118,898	66.4%
支払手形及び買掛金	72,873	57.7%	68,360	56.9%	84,966	58.3%	94,504	60.0%	92,796	57.9%	105,232	58.8%
短期借入金	7,777	6.2%	6,560	5.5%	7,666	5.3%	5,189	3.3%	3,099	1.9%	2,227	1.2%
未払法人税等	1,453	1.2%	907	0.8%	2,440	1.7%	3,297	2.1%	2,028	1.3%	2,542	1.4%
賞与引当金	1,396	1.1%	1,295	1.1%	1,967	1.3%	2,296	1.5%	2,384	1.5%	2,432	1.4%
商品自主回収関連費用引当金	—	—	—	—	484	0.3%	—	—	—	—	18	0.0%
その他	3,774	2.9%	3,267	2.6%	6,767	4.6%	7,022	4.4%	6,440	4.1%	6,444	3.6%
固定負債	2,203	1.7%	2,699	2.2%	1,746	1.2%	1,733	1.1%	1,959	1.2%	4,283	2.4%
長期借入金	518	0.4%	507	0.4%	—	—	322	0.2%	233	0.1%	—	—
繰延税金負債	370	0.3%	633	0.5%	451	0.3%	262	0.2%	650	0.4%	40	0.0%
引当金	53	0.0%	38	0.0%	24	0.0%	100	0.1%	98	0.1%	0	0.0%
退職給付に係る負債	—	—	—	—	—	—	—	—	—	—	3,052	1.7%
その他	1,260	1.0%	1,519	1.3%	1,270	0.9%	1,048	0.6%	976	0.6%	1,190	0.7%
純資産合計	36,855	29.2%	37,140	30.9%	39,721	27.3%	43,515	27.6%	51,469	32.1%	55,906	31.2%

連結損益計算書 (P/L)

(単位：百万円)

	第63期		第64期		第65期		第66期		第67期		第68期	
	09/3		10/3		11/3		12/3		13/3		14/3	
売上高	325,947	100.0%	241,410	100.0%	323,703	100.0%	372,830	100.0%	370,338	100.0%	395,249	100.0%
売上原価	287,913	88.3%	211,391	87.6%	283,711	87.6%	325,258	87.2%	323,307	87.3%	345,041	87.3%
売上総利益	38,034	11.7%	30,018	12.4%	39,992	12.4%	47,571	12.8%	47,031	12.7%	50,208	12.7%
販売費及び一般管理費	31,226	9.6%	29,182	12.1%	32,576	10.1%	37,043	10.0%	37,274	10.1%	40,645	10.3%
支払手数料	2,505		2,326		3,140		3,364		3,576		3,620	
賃借・保管料	3,393		3,482		3,484		4,077		4,068		4,614	
運賃	4,092		3,986		4,717		5,520		5,734		6,314	
給料・賞与	10,701		9,754		10,429		11,814		11,623		12,821	
賞与引当金繰入額	1,396		1,294		1,967		2,291		2,381		2,428	
貸倒引当金繰入額	102		238		—		334		△ 167		63	
退職給付費用	1,123		1,488		1,249		1,346		1,356		1,363	
減価償却費	729		828		871		898		860		949	
その他	7,182		5,782		6,715		7,395		7,841		8,469	
営業利益	6,807	2.1%	836	0.3%	7,415	2.3%	10,528	2.8%	9,756	2.6%	9,562	2.4%
営業外収益	1,958	0.6%	1,345	0.6%	1,597	0.5%	2,176	0.6%	2,074	0.6%	1,815	0.5%
受取利息及び配当金	1,542		1,087		1,327		1,425		1,474		1,670	
その他	415		258		270		751		600		145	
営業外費用	1,613	0.5%	1,226	0.5%	1,390	0.4%	1,548	0.4%	1,480	0.4%	1,540	0.4%
支払利息	1,470		1,078		1,212		1,450		1,421		1,483	
その他	143		147		177		98		59		56	
経常利益	7,152	2.2%	955	0.4%	7,623	2.4%	11,155	3.0%	10,351	2.8%	9,838	2.5%
特別利益	1	0.0%	1	0.0%	103	0.0%	7	0.0%	6	0.0%	30	0.0%
特別損失	337	0.1%	30	0.0%	951	0.3%	2,633	0.7%	205	0.1%	675	0.2%
税金等調整前当期純利益	6,816	2.1%	926	0.4%	6,775	2.1%	8,530	2.3%	10,152	2.7%	9,192	2.3%
法人税、住民税及び事業税	3,053		820		2,916		4,805		2,743		3,925	
法人税等調整額	△ 28		△ 332		△ 504		△ 1,225		1,142		△ 285	
少数株主損益調整前当期純利益	—	—	—	—	4,363	1.3%	4,950	1.3%	6,267	1.7%	5,552	1.4%
少数株主利益	—	—	—	—	—	—	16	0.0%	17	0.0%	37	0.0%
当期純利益	3,791	1.2%	438	0.2%	4,363	1.3%	4,933	1.3%	6,249	1.7%	5,515	1.4%
利益剰余金期末残高	24,694		23,960		27,386		31,109		35,952		40,332	

連結キャッシュ・フロー計算書 (C/F)



キャッシュ・フローの状況

	(単位：百万円)						(単位：百万円)	
	09/3	10/3	11/3	12/3	13/3	14/3	直近3期 合計	直近3期 平均
営業活動によるCF ①	△ 10,489	1,375	8,494	5,005	10,027	9,677	24,710	8,236
投資活動によるCF ②	962	230	1,025	283	143	△ 373	54	18
財務活動によるCF	△ 8,805	△ 3,480	△ 1,518	△ 5,355	△ 5,005	△ 3,995	△ 14,356	△ 4,785
現金同等物の換算差額	△ 363	△ 33	△ 291	7	1,251	789	2,048	682
現金及び現金同等物の増減額	△ 18,696	△ 1,908	7,709	△ 58	6,417	6,098	12,457	4,152
新規連結子会社の現金同等物期首残高	—	—	—	644	—	236	—	—
現金及び現金同等物期末残高	17,971	16,062	23,772	24,358	30,775	37,110	—	30,748
(参考) フリー・キャッシュ・フロー (①+②)	△ 9,527	1,605	9,519	5,288	10,171	9,304	24,764	8,254