

amaze! in
YamazeN.
驚きは、山善の中にある。

**2014年3月期
第2四半期連結決算**

Fact Book

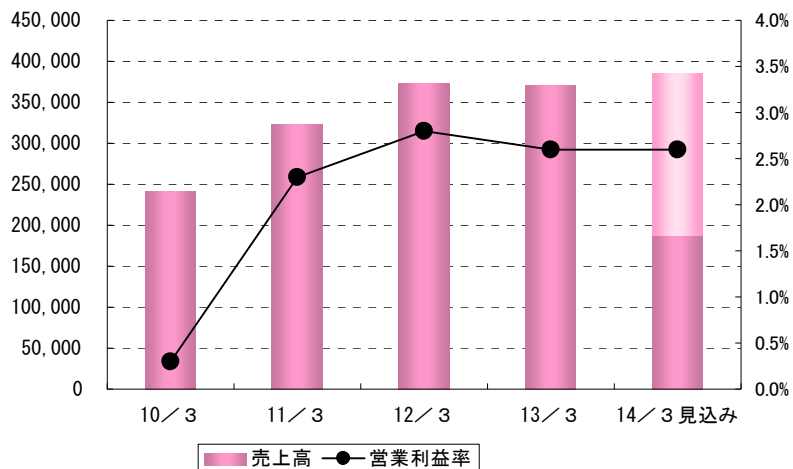
目 次

財務ハイライト（１）	売上高・経常利益	-----	1
財務ハイライト（２）	ROA・ROE	-----	2
財務ハイライト（３）	その他の財務指標	-----	3
四半期連結貸借対照表		-----	6
四半期連結損益計算書		-----	7
四半期連結キャッシュ・フロー計算書		-----	8

財務ハイライト (1)

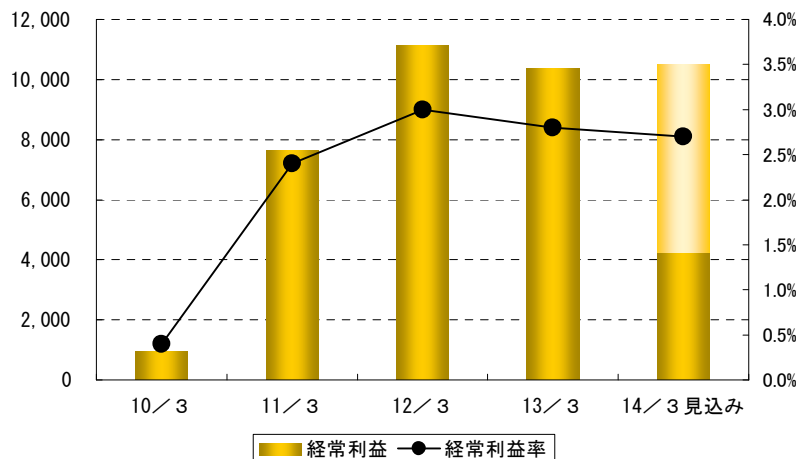
売上高と営業利益率

(単位:百万円)



(単位:百万円)

経常利益の推移



(単位:百万円)

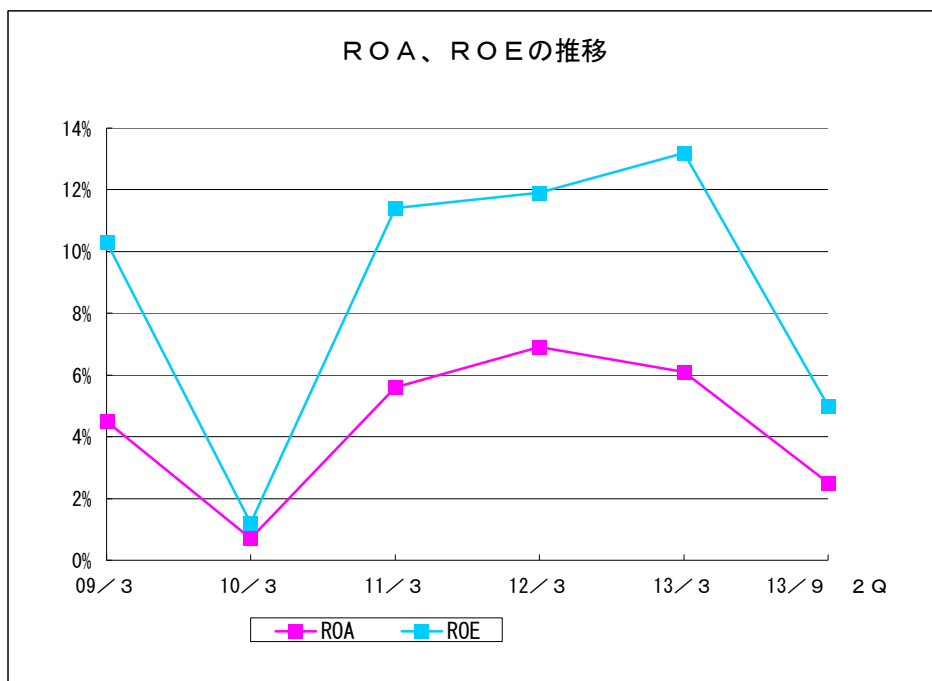
	10/3	11/3	12/3	13/3	14/3見込み
売上高	241,410	323,703	372,830	370,338	385,000
(前期比)	△ 25.9%	34.1%	15.2%	△ 0.7%	4.0%
営業利益	836	7,415	10,528	9,756	10,000
(売上高営業利益率)	0.3%	2.3%	2.8%	2.6%	2.6%
経常利益	955	7,623	11,155	10,351	10,500
(売上高経常利益率)	0.4%	2.4%	3.0%	2.8%	2.7%
当期純利益	438	4,363	4,933	6,249	6,300
(売上高当期純利益率)	0.2%	1.3%	1.3%	1.7%	1.6%

(円、千株)

	10/3	11/3	12/3	13/3	14/3見込み
1株当たりの当期純利益	4.68	46.52	52.60	66.63	67.17
1株当たりの配当金	10.0	12.0	15.0	15.0	15.0
(うち1株当たり中間配当金)	5.0	5.0	7.0	7.0	7.0
配当性向	213.7%	25.8%	28.5%	22.5%	22.3%
発行済み株式総数	93,840	93,840	93,840	93,840	93,840

※1 2012年3月期より、新たに設立したSouzen Trading (Shenzhen) Co., Ltd. 及び重要性が増した大垣機工㈱、Plustech Inc.、PT.Yamazen Indonesia、Yamazen Europe GmbH.を連結の範囲に含めております。

※2 2014年3月期より、重要性が増したため、Yamazen Viet Nam Co., Ltd.を連結の範囲に含めております。



(単位: 百万円)

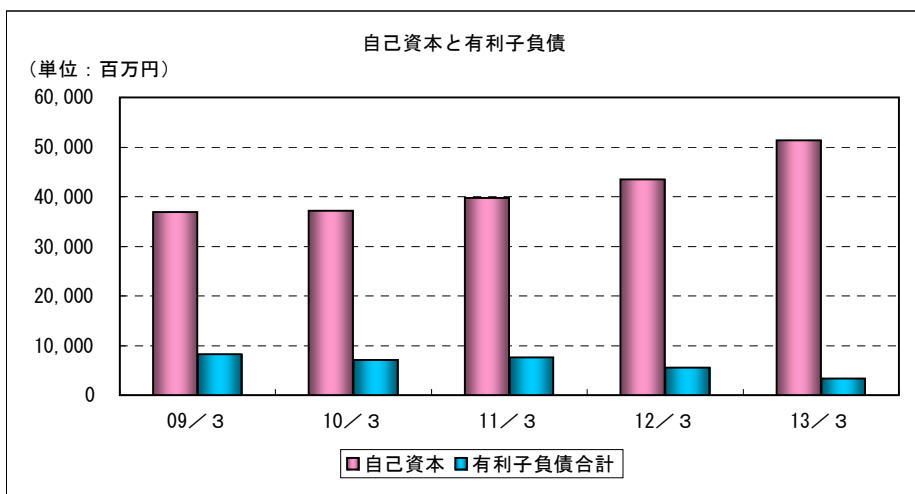
	09/3	10/3	11/3	12/3	13/3	13/9 2Q
総資産	126,334	120,230	145,760	157,560	160,178	160,089
総資産営業利益率 (ROA)	4.5%	0.7%	5.6%	6.9%	6.1%	2.5%
自己資本	36,855	37,140	39,721	43,467	51,393	55,003
自己資本純利益率 (ROE)	10.3%	1.2%	11.4%	11.9%	13.2%	5.0%

※ 2014年3月期第2四半期連結決算のROA及びROEは、それぞれ第2四半期連結累計期間における営業利益及び四半期純利益にて算出しております。

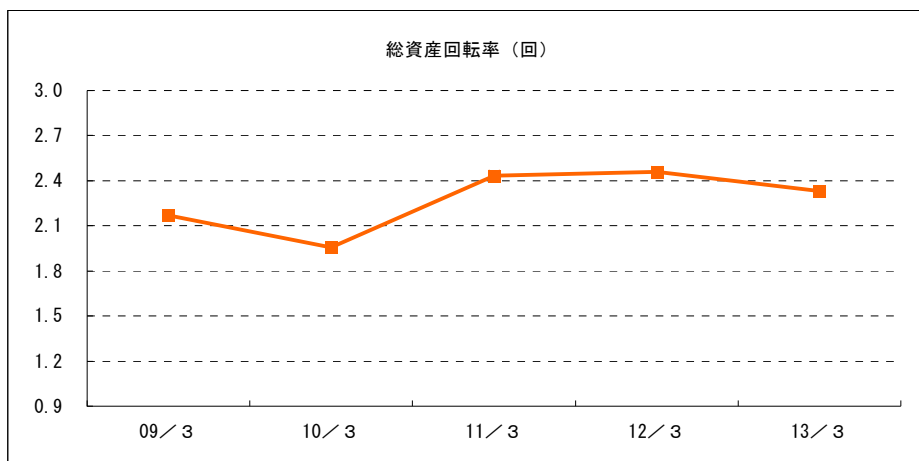
(単位: 円)

	09/3	10/3	11/3	12/3	13/3	13/9 2Q
1株当たりの純資産	392.92	395.96	423.49	463.43	547.93	586.41

その他財務指標（1）



	09/3	10/3	11/3	12/3	13/3
ROA	4.5%	0.7%	5.6%	6.9%	6.1%
ROE	10.3%	1.2%	11.4%	11.9%	13.2%



	09/3	10/3	11/3	12/3	13/3	13/9 2Q
自己資本比率	29.2%	30.9%	27.3%	27.6%	32.1%	34.4%
負債比率	242.7%	223.7%	266.9%	262.3%	211.5%	190.8%
流動比率	118.3%	119.3%	118.5%	122.4%	130.2%	133.1%
固定比率	62.4%	65.4%	55.6%	46.1%	41.1%	43.0%

(百万円)

	09/3	10/3	11/3	12/3	13/3	13/9 2Q
短期借入金	7,777	6,560	7,666	5,189	3,099	3,049
一年以内償還社債	-	-	-	-	-	-
社債	-	-	-	-	-	-
長期借入金	518	507	-	322	233	223
有利子負債合計	8,296	7,068	7,666	5,512	3,332	3,272

	09/3	10/3	11/3	12/3	13/3	13/9 2Q
売上債権回転期間（月） ※	3.07	3.41	2.79	2.83	2.90	2.70
棚卸資産回転期間（月） ※	0.45	0.60	0.44	0.46	0.55	0.57
固定資産回転率（回）	13.34	10.21	13.95	17.68	17.97	8.35
総資産回転率（回）	2.17	1.96	2.43	2.46	2.33	1.17

※ 2014年3月期第2四半期の売上債権回転期間及び棚卸資産回転期間は、会計期間を6カ月として算出しております。

その他財務指標（2）

部門別従業員の状況

	(百万円、人)																	
	09/3			10/3			11/3			12/3			13/3			13/9 2Q		
	部門別 売上高	従業員数	部門別 一人当たり 売上高	部門別 売上高	従業員数	部門別 一人当たり 売上高	部門別 売上高	従業員数	部門別 一人当たり 売上高	部門別 売上高	従業員数	部門別 一人当たり 売上高	部門別 売上高	従業員数	部門別 一人当たり 売上高	部門別 売上高	従業員数	部門別 一人当たり 売上高
機械事業部	68,340	111	615.7	26,529	102	260.1	39,583	94	421.1	51,495	92	559.7	52,640	97	542.7	26,024	98	265.6
機工事業部	110,289	419	263.2	78,137	431	181.3	95,817	428	223.9	107,511	431	249.4	107,618	445	241.8	54,165	468	115.7
国内生産財事業計	178,629	530	337.0	104,667	533	196.4	135,400	522	259.4	159,006	523	304.0	160,259	542	295.7	80,190	566	141.7
国際事業本部（海外生産財）	43,843	682	64.3	31,876	656	48.6	73,697	712	103.5	79,950	821	97.4	75,548	895	84.4	38,614	975	39.6
住建事業部	47,494	213	223.0	47,751	222	215.1	50,645	222	228.1	50,519	225	224.5	53,337	245	217.7	29,447	256	115.0
家庭機器事業部	52,128	186	280.3	53,941	201	268.4	60,455	211	286.5	77,104	225	342.7	74,592	239	312.1	35,795	246	145.5
消費財関連事業計	99,622	399	249.7	101,692	423	240.4	111,101	433	256.6	127,623	450	283.6	127,929	484	264.3	65,243	502	130.0
その他	3,851	208	18.5	3,173	212	15.0	3,504	190	18.4	6,249	221	28.3	6,600	226	29.2	3,211	232	13.8
全社共通	—	241	—	—	246	—	—	257	—	—	258	—	—	248	—	—	259	—
合計	325,947	2,060	158.2	241,410	2,070	116.6	323,703	2,114	153.1	372,830	2,273	164.0	370,338	2,395	154.6	187,259	2,534	73.9

	(百万円、人)											
	09/3		10/3		11/3		12/3		13/3		13/9 2Q	
一人当たり売上高	158.23		116.62		153.12		164.03		154.63		73.90	※3
一人当たり四半期純利益	1.84		0.21		2.06		2.17		2.61		1.05	※3、※4
従業員数	2,060		2,070		2,114		2,273		2,395		2,534	

※1 2012年4月1日付けで、産業システム部門と機械工具部門を統合し機工事業部としております。また、工作機械部門は機械事業部へ、国際営業部門は国際事業本部へ、住設建材部門は住建事業部へ、家庭機器部門は家庭機器事業部へとそれぞれ名称を変更しております。
2012年3月期以前の機工事業部の実績は、従前の産業システム部門と機械工具部門の合計額であります。

※2 2010年4月1日付けで、システムエンジニアリング部門を国際本部に統合しております。2010年3月期以前のシステムエンジニアリング部門の実績は、国際事業本部（海外生産財）に含めております。

※3 一人当たり売上高及び一人当たり四半期純利益は、期末従業員数にて算出してあります。

四半期連結貸借対照表 (B/S)

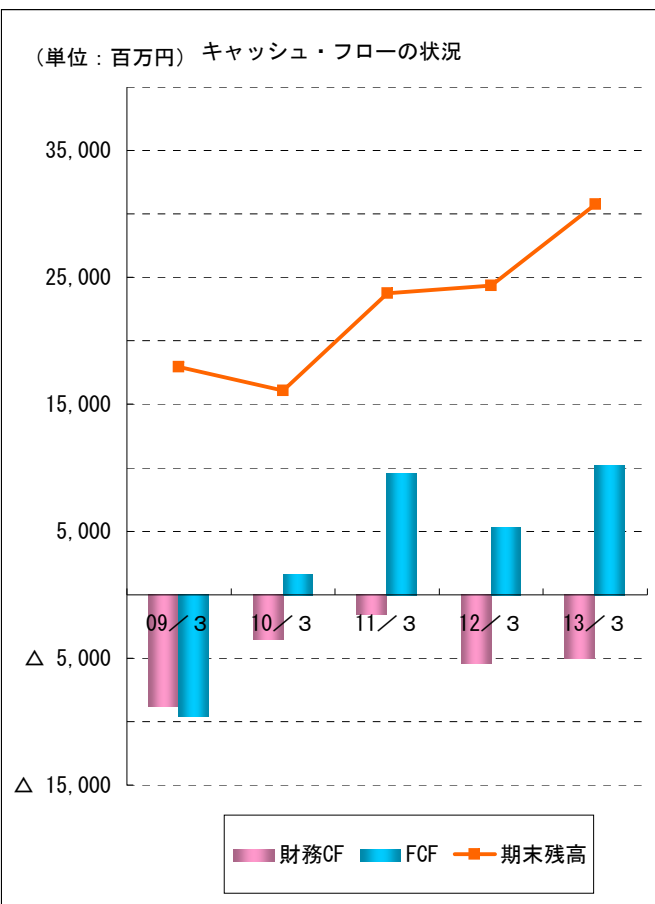
(単位：百万円)												
	第63期		第64期		第65期		第66期		第67期		第68期	
	09/3		10/3		11/3		12/3		13/3		13/9 2Q	
資産合計	126,334	100.0%	120,230	100.0%	145,760	100.0%	157,560	100.0%	160,178	100.0%	160,089	100.0%
流動資産	103,324	81.8%	95,938	79.8%	123,648	84.8%	137,495	87.3%	139,017	86.8%	136,397	85.2%
現金及び預金	14,980	11.9%	12,329	10.3%	20,114	13.8%	22,398	14.2%	23,797	14.9%	26,658	16.7%
受取手形及び売掛金	69,795	55.2%	67,347	56.0%	83,190	57.1%	92,861	58.9%	85,976	53.7%	82,663	51.6%
有価証券	3,226	2.6%	4,014	3.3%	4,000	2.7%	2,000	1.3%	7,000	4.4%	6,000	3.7%
商品及び製品	13,312	10.5%	10,851	9.0%	12,631	8.7%	15,934	10.1%	17,928	11.2%	17,632	11.0%
繰延税金資産	862	0.7%	748	0.6%	1,342	0.9%	2,444	1.6%	1,069	0.7%	945	0.6%
その他	1,839	1.4%	1,497	1.3%	3,159	2.1%	3,011	1.9%	3,810	2.3%	3,014	1.9%
貸倒引当金	△ 693	△ 0.5%	△ 850	△ 0.7%	△ 790	△ 0.5%	△ 1,154	△ 0.7%	△ 564	△ 0.4%	△ 517	△ 0.3%
固定資産	23,009	18.2%	24,291	20.2%	22,112	15.2%	20,064	12.7%	21,160	13.2%	23,692	14.8%
有形固定資産	12,386	9.8%	12,322	10.2%	12,006	8.2%	10,334	6.6%	10,175	6.4%	10,741	6.7%
無形固定資産	1,544	1.2%	1,636	1.4%	1,155	0.8%	1,286	0.8%	1,187	0.7%	1,679	1.0%
投資その他の資産	9,078	7.2%	10,333	8.6%	8,950	6.2%	8,442	5.3%	9,797	6.1%	11,271	7.1%
負債合計	89,479	70.8%	83,090	69.1%	106,038	72.7%	114,044	72.4%	108,708	67.9%	104,987	65.6%
流動負債	87,275	69.1%	80,390	66.9%	104,292	71.5%	112,310	71.3%	106,749	66.7%	102,444	64.0%
支払手形及び買掛金	72,873	57.7%	68,360	56.9%	84,966	58.3%	94,504	60.0%	92,796	57.9%	89,269	55.8%
短期借入金	7,777	6.2%	6,560	5.5%	7,666	5.3%	5,189	3.3%	3,099	1.9%	3,049	1.9%
未払法人税等	1,453	1.2%	907	0.8%	2,440	1.7%	3,297	2.1%	2,028	1.3%	1,463	0.9%
賞与引当金	1,396	1.1%	1,295	1.1%	1,967	1.3%	2,296	1.5%	2,384	1.5%	2,256	1.4%
商品自主回収関連費用引当金	—	—	—	—	484	0.3%	—	—	—	—	—	—
その他	3,774	2.9%	3,267	2.6%	6,767	4.6%	7,022	4.4%	6,440	4.1%	6,404	4.0%
固定負債	2,203	1.7%	2,699	2.2%	1,746	1.2%	1,733	1.1%	1,959	1.2%	2,543	1.6%
長期借入金	518	0.4%	507	0.4%	—	—	322	0.2%	233	0.1%	223	0.1%
繰延税金負債	370	0.3%	633	0.5%	451	0.3%	262	0.2%	650	0.4%	1,156	0.7%
引当金	53	0.0%	38	0.0%	24	0.0%	100	0.1%	98	0.1%	103	0.1%
その他	1,260	1.0%	1,519	1.3%	1,270	0.9%	1,048	0.6%	976	0.6%	1,060	0.7%
純資産合計	36,855	29.2%	37,140	30.9%	39,721	27.3%	43,515	27.6%	51,469	32.1%	55,101	34.4%

四半期連結損益計算書 (P/L)

(単位：百万円)

	第63期 09/3		第64期 10/3		第65期 11/3		第66期 12/3		第67期 13/3		第68期 13/9 2Q	
	金額	構成比	金額	構成比	金額	構成比	金額	構成比	金額	構成比	金額	構成比
売上高	325,947	100.0%	241,410	100.0%	323,703	100.0%	372,830	100.0%	370,338	100.0%	187,259	100.0%
売上原価	287,913	88.3%	211,391	87.6%	283,711	87.6%	325,258	87.2%	323,307	87.3%	163,356	87.2%
売上総利益	38,034	11.7%	30,018	12.4%	39,992	12.4%	47,571	12.8%	47,031	12.7%	23,902	12.8%
販売費及び一般管理費	31,226	9.6%	29,182	12.1%	32,576	10.1%	37,043	10.0%	37,274	10.1%	19,891	10.7%
支払手数料	2,505		2,326		3,140		3,364		3,576		1,777	
賃借・保管料	3,393		3,482		3,484		4,077		4,068		2,349	
運賃	4,092		3,986		4,717		5,520		5,734		3,011	
給料・賞与	10,701		9,754		10,429		11,814		11,623		5,274	
賞与引当金繰入額	1,396		1,294		1,967		2,291		2,381		2,239	
貸倒引当金繰入額	102		238		—		334		△ 167		△ 27	
退職給付費用	1,123		1,488		1,249		1,346		1,356		677	
減価償却費	729		828		871		898		860		437	
その他	7,182		5,782		6,715		7,395		7,841		4,151	
営業利益	6,807	2.1%	836	0.3%	7,415	2.3%	10,528	2.8%	9,756	2.6%	4,011	2.1%
営業外収益	1,958	0.6%	1,345	0.6%	1,597	0.5%	2,176	0.6%	2,074	0.6%	960	0.5%
受取利息及び配当金	1,542		1,087		1,327		1,425		1,474		855	
その他	415		258		270		751		600		104	
営業外費用	1,613	0.5%	1,226	0.5%	1,390	0.4%	1,548	0.4%	1,480	0.4%	732	0.3%
支払利息	1,470		1,078		1,212		1,450		1,421		700	
その他	143		147		177		98		59		32	
経常利益	7,152	2.2%	955	0.4%	7,623	2.4%	11,155	3.0%	10,351	2.8%	4,238	2.3%
特別利益	1	0.0%	1	0.0%	103	0.0%	7	0.0%	6	0.0%	19	0.0%
特別損失	337	0.1%	30	0.0%	951	0.3%	2,633	0.7%	205	0.1%	16	0.0%
税金等調整前四半期純利益	6,816	2.1%	926	0.4%	6,775	2.1%	8,530	2.3%	10,152	2.7%	4,242	2.3%
法人税、住民税及び事業税	3,053		820		2,916		4,805		2,743		1,517	
法人税等調整額	△ 28		△ 332		△ 504		△ 1,225		1,142		56	
少数株主損益調整前四半期純利益	—	—	—	—	4,363	1.3%	4,950	1.3%	6,267	1.7%	2,668	1.4%
少数株主利益	—	—	—	—	—	—	16	0.0%	17	0.0%	20	0.0%
四半期純利益	3,791	1.2%	438	0.2%	4,363	1.3%	4,933	1.3%	6,249	1.7%	2,648	1.4%
利益剰余金期末残高	24,694		23,960		27,386		31,109		35,952		38,122	

四半期連結キャッシュ・フロー計算書 (C/F)



キャッシュ・フローの状況

	(単位：百万円)						過去3年 合計 ※	過去3年 平均 ※
	09/3	10/3	11/3	12/3	13/3	13/9 2Q		
営業活動によるCF ①	△ 10,489	1,375	8,494	5,005	10,027	3,112	23,527	7,842
投資活動によるCF ②	962	230	1,025	283	143	△ 294	1,452	484
財務活動によるCF	△ 8,805	△ 3,480	△ 1,518	△ 5,355	△ 5,005	△ 1,511	△ 11,879	△ 3,959
現金同等物の換算差額	△ 363	△ 33	△ 291	7	1,251	318	967	322
現金及び現金同等物の増減額	△ 18,696	△ 1,908	7,709	△ 58	6,417	1,626	14,068	4,689
新規連結子会社の現金同等物期首残高	—	—	—	644	—	236	—	—
現金及び現金同等物期末残高	17,971	16,062	23,772	24,358	30,775	32,637	—	26,302
(参考) フリー・キャッシュ・フロー (①+②)	△ 9,527	1,605	9,519	5,288	10,171	2,818	24,980	8,326

※ 計算期間は2011年3月期～2013年3月期迄となっております。