



Fact Book

2012年3月期 第2四半期連結決算



株式会社 **山善**

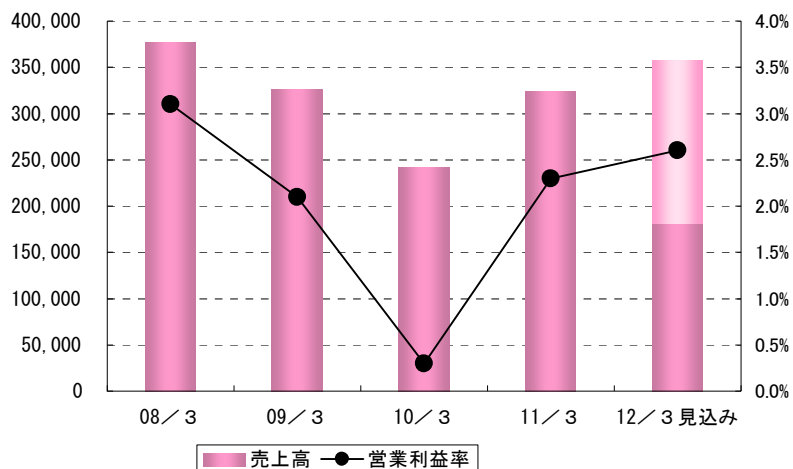
目 次

財務ハイライト（１）	売上高・経常利益	-----	1
財務ハイライト（２）	ROA・ROE	-----	2
財務ハイライト（３）	その他の財務指標	-----	3
四半期連結貸借対照表		-----	5
四半期連結損益計算書		-----	6
四半期連結キャッシュ・フロー計算書		-----	7

財務ハイライト (1)

売上高と営業利益率

(単位:百万円)

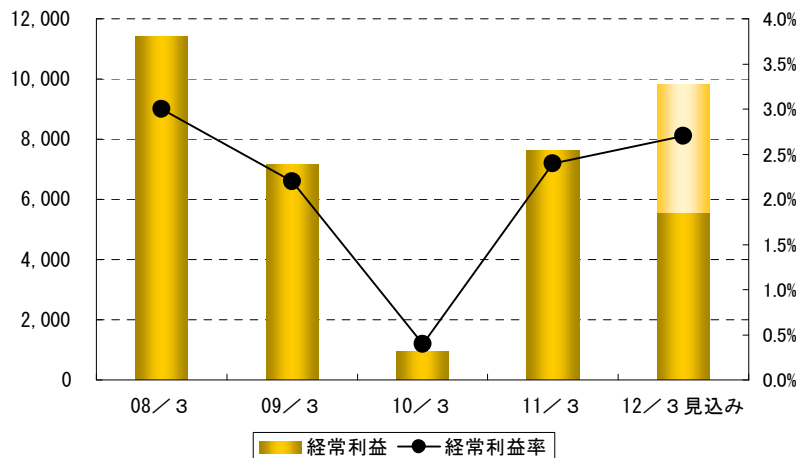


(単位:百万円)

	08/3	09/3	10/3	11/3	12/3見込み
売上高	376,852	325,947	241,410	323,703	358,000
(前期比)	△ 0.2%	△ 13.5%	△ 25.9%	34.1%	10.6%
営業利益	11,518	6,807	836	7,415	9,300
(売上高営業利益率)	3.0%	2.1%	0.3%	2.3%	2.6%
経常利益	11,405	7,152	955	7,623	9,800
(売上高経常利益率)	3.0%	2.2%	0.4%	2.4%	2.7%
当期純利益	5,496	3,791	438	4,363	5,700
(売上高当期純利益率)	1.5%	1.2%	0.2%	1.3%	1.6%

経常利益の推移

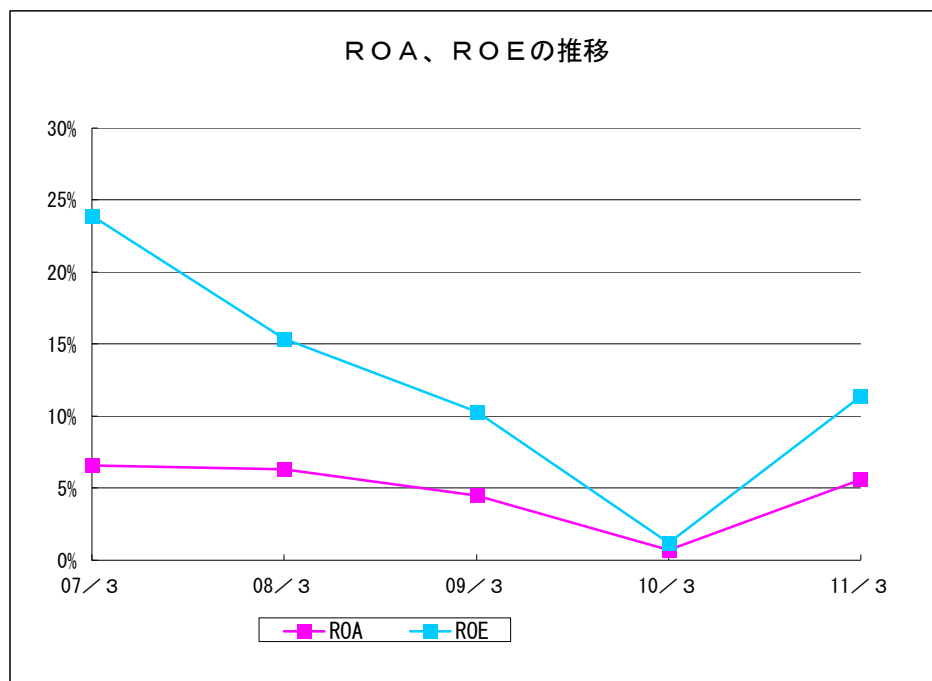
(単位:百万円)



(円、千株)

	08/3	09/3	10/3	11/3	12/3見込み
1株当たりの当期純利益	58.60	40.43	4.68	46.52	60.77
1株当たりの配当金	12.5	12.5	10.0	12.0	15.0
(うち1株当たり中間配当金)	5.0	5.0	5.0	5.0	7.0
配当性向	21.3%	30.9%	213.7%	25.8%	24.7%
発行済み株式総数	93,840	93,840	93,840	93,840	93,840

注) 1. '12/3期より、新たに設立したSouzen Trading (Shenzhen) Co., Ltd. 及び重要性が増した大垣機工機、Plustech Inc.、PT.Yamazen Indonesia、Yamazen Europe GmbH. を連結の範囲に含めております。



(単位: 百万円)

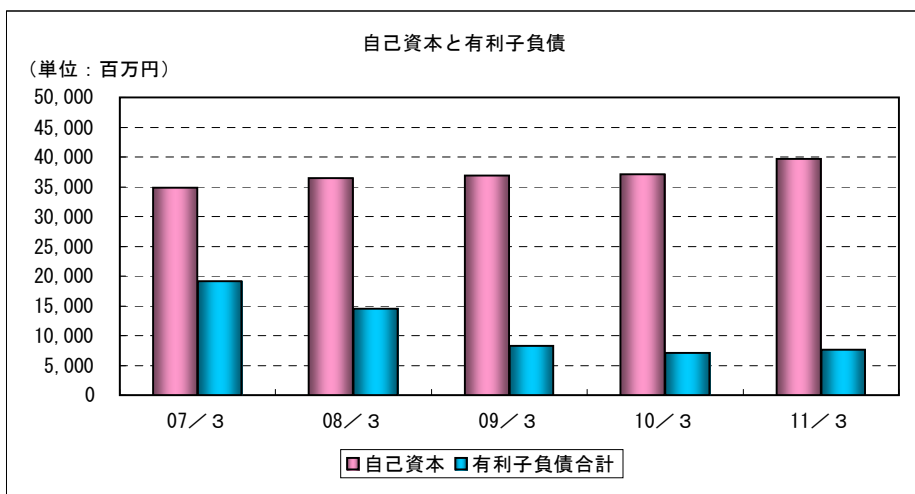
	07/3	08/3	09/3	10/3	11/3	11/9	2Q
総資産	190,159	174,192	126,334	120,230	145,760		148,565
総資産営業利益率 (ROA)	6.6%	6.3%	4.5%	0.7%	5.6%		3.7%
自己資本	34,810	36,439	36,855	37,140	39,721		40,966
自己資本純利益率 (ROE)	23.9%	15.4%	10.3%	1.2%	11.4%		8.2%

※'11/9期のROA及びROEは、それぞれ第2四半期連結累計期間における営業利益及び四半期純利益にて算出しております。

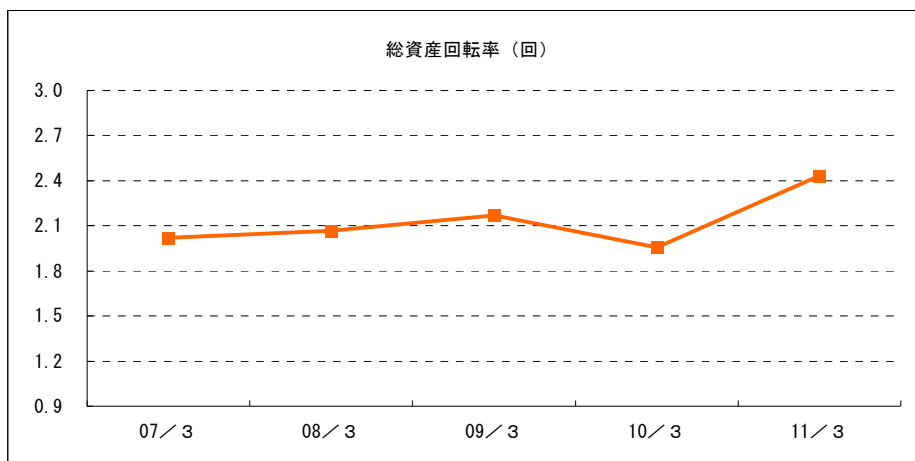
(単位: 円)

	07/3	08/3	09/3	10/3	11/3	11/9	2Q
1株当たりの純資産	371.12	388.49	392.92	395.96	423.49		436.76

その他財務指標（1）



	07/3	08/3	09/3	10/3	11/3
ROA	6.6%	6.3%	4.5%	0.7%	5.6%
ROE	23.9%	15.4%	10.3%	1.2%	11.4%



	07/3	08/3	09/3	10/3	11/3	11/9 2Q
自己資本比率	18.3%	20.9%	29.2%	30.9%	27.3%	27.6%
負債比率	446.2%	378.0%	242.7%	223.7%	266.9%	262.5%
流動比率	105.0%	112.7%	118.3%	119.3%	118.5%	120.1%
固定比率	95.5%	70.9%	62.4%	65.4%	55.6%	52.1%

(百万円)

	07/3	08/3	09/3	10/3	11/3	11/9 2Q
短期借入金	15,982	11,386	7,777	6,560	7,666	6,686
一年以内償還社債	1,100	-	-	-	-	-
社債	-	-	-	-	-	-
長期借入金	2,026	3,096	518	507	-	379
有利子負債合計	19,109	14,482	8,296	7,068	7,666	7,065

	07/3	08/3	09/3	10/3	11/3	11/9 2Q
売上債権回転期間（月） ※	3.22	3.20	3.07	3.41	2.79	2.73
棚卸資産回転期間（月） ※	0.38	0.39	0.45	0.60	0.44	0.51
固定資産回転率（回）	11.11	12.75	13.34	10.21	13.95	8.32
総資産回転率（回）	2.02	2.07	2.17	1.96	2.43	1.23

※'11/9期の売上債権回転期間及び棚卸資産回転期間は、会計期間を6カ月として算出しております。

その他財務指標（2）

部門別従業員の状況

	(百万円、人)																	
	07/3			08/3			09/3			10/3			11/3			11/9 2Q		
	部門別 売上高	従業員数	部門別 一人当り 売上高	部門別 売上高	従業員数	部門別 一人当り 売上高	部門別 売上高	従業員数	部門別 一人当り 売上高	部門別 売上高	従業員数	部門別 一人当り 売上高	部門別 売上高	従業員数	部門別 一人当り 売上高	部門別 売上高	従業員数	部門別 一人当り 売上高
工作機械	95,480	87	1,097.5	89,491	96	932.2	68,340	111	615.7	26,529	102	260.1	39,583	94	421.1	22,402	95	235.8
機工事業	—	—	—	—	—	—	—	—	—	—	—	—	—	—	—	—	21	—
産業システム	65,453	199	328.9	64,547	190	339.7	55,455	205	270.5	39,754	206	193.0	47,644	204	233.5	26,659	201	132.6
機械工具	65,293	195	334.8	65,757	206	319.2	54,833	214	256.2	38,382	225	170.6	48,172	224	215.1	25,938	225	115.3
機工事業部門 小計	—	—	—	—	—	—	—	—	—	—	—	—	—	—	—	52,598	447	117.7
システムエンジニアリング	12,219	26	470.0	10,500	27	388.9	8,505	35	243.0	5,101	37	137.9	—	—	—	—	—	—
国内生産財部門 計	238,447	507	470.3	230,297	519	443.7	187,135	565	331.2	109,769	570	192.6	135,400	522	259.4	75,000	542	138.4
住設建材	51,583	193	267.3	50,160	197	254.6	47,494	213	223.0	47,751	222	215.1	50,645	222	228.1	24,763	234	105.8
家庭機器	47,049	165	285.1	47,278	177	267.1	52,128	186	280.3	53,941	201	268.4	60,455	211	286.5	38,596	228	169.3
消費財関連部門 計	98,633	358	275.5	97,438	374	260.5	99,622	399	249.7	101,692	423	240.4	111,101	433	256.6	63,360	462	137.1
国際営業	36,256	359	101.0	44,701	646	69.2	35,337	647	54.6	26,774	619	43.3	73,697	712	103.5	39,704	808	49.1
その他	4,273	199	21.5	4,414	206	21.4	3,851	208	18.5	3,173	212	15.0	3,504	190	18.4	2,946	237	12.4
全社共通	—	212	—	—	210	—	—	241	—	—	246	—	—	257	—	—	266	—
合計	377,610	1,635	231.0	376,852	1,955	192.8	325,947	2,060	158.2	241,410	2,070	116.6	323,703	2,114	153.1	181,012	2,315	78.2

	(百万円、人)											
	07/3		08/3		09/3		10/3		11/3		11/9 2Q	
一人当たり売上高 注) 1	231.0		192.8		158.2		116.6		153.1		78.2	
一人当たり 当期（四半期）純利益 注) 1	4.59		2.81		1.84		0.21		2.06		1.43	
従業員数	1,635		1,955 注) 2		2,060		2,070		2,114		2,315 注) 2	

注) 1 一人当たり売上高及び一人当たり当期（四半期）純利益は、期末（四半期末）従業員数にて算出しております。

注) 2 '08/3期、'12/3期の従業員数増加の主な理由は、重要性増加による新規連結会社の人員によるものです。

注) 3 '11/3期以降のシステムエンジニアリング部門の実績は、国際営業部門に含めております。

注) 4 2011年4月1日より、産業システム部門と機械工具部門の営業を一体的に統括する組織として、機工事業部門を新設しました。

四半期連結貸借対照表 (B/S)

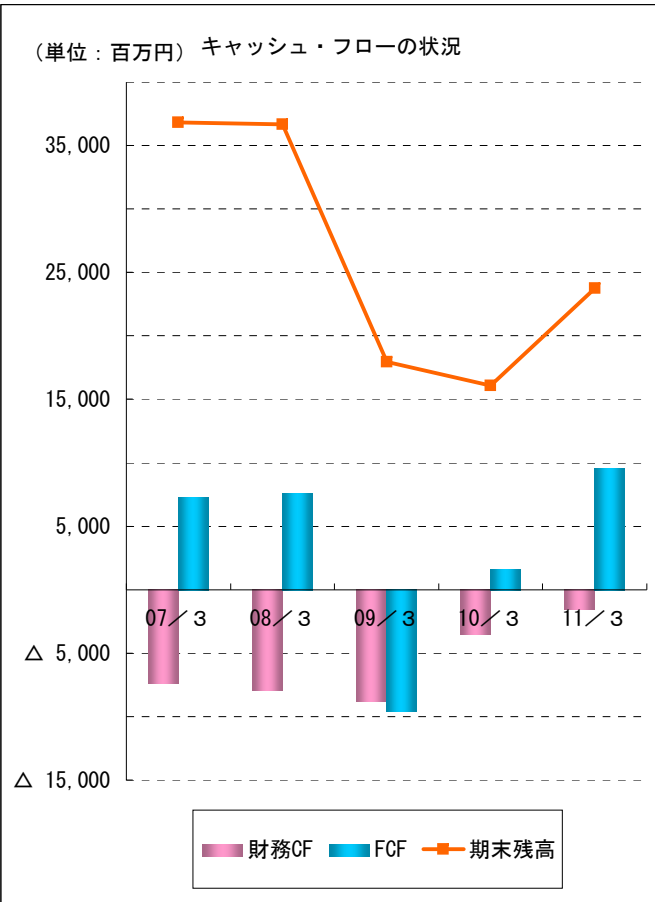
(単位：百万円)												
	第61期 07/3		第62期 08/3		第63期 09/3		第64期 10/3		第65期 11/3		第66期 11/9 2Q	
資産合計	190,159	100.0%	174,192	100.0%	126,334	100.0%	120,230	100.0%	145,760	100.0%	148,565	100.0%
流動資産	156,900	82.5%	148,338	85.2%	103,324	81.8%	95,938	79.8%	123,648	84.8%	127,184	85.6%
現金及び預金	28,943	15.2%	29,221	16.8%	14,980	11.9%	12,329	10.3%	20,114	13.8%	22,698	15.3%
受取手形及び売掛金	104,522	55.0%	96,751	55.5%	69,795	55.2%	67,347	56.0%	83,190	57.1%	81,418	54.8%
有価証券	8,103	4.3%	8,580	4.9%	3,226	2.6%	4,014	3.3%	4,000	2.7%	2,000	1.3%
商品及び製品	12,833	6.7%	11,398	6.5%	13,312	10.5%	10,851	9.0%	12,631	8.7%	18,223	12.3%
繰延税金資産	1,215	0.6%	935	0.5%	862	0.7%	748	0.6%	1,342	0.9%	1,280	0.9%
その他	2,161	1.2%	2,232	1.4%	1,839	1.4%	1,497	1.3%	3,159	2.1%	2,336	1.5%
貸倒引当金	△ 880	△ 0.5%	△ 780	△ 0.4%	△ 693	△ 0.5%	△ 850	△ 0.7%	△ 790	△ 0.5%	△ 773	△ 0.5%
固定資産	33,258	17.5%	25,853	14.8%	23,009	18.2%	24,291	20.2%	22,112	15.2%	21,380	14.4%
有形固定資産	16,523	8.7%	12,213	7.0%	12,386	9.8%	12,322	10.2%	12,006	8.2%	12,481	8.4%
無形固定資産	981	0.5%	1,456	0.8%	1,544	1.2%	1,636	1.4%	1,155	0.8%	1,194	0.8%
投資その他の資産	15,754	8.3%	12,183	7.0%	9,078	7.2%	10,333	8.6%	8,950	6.2%	7,705	5.2%
負債合計	155,348	81.7%	137,753	79.1%	89,479	70.8%	83,090	69.1%	106,038	72.7%	107,560	72.4%
流動負債	149,395	78.6%	131,602	75.6%	87,275	69.1%	80,390	66.9%	104,292	71.5%	105,819	71.2%
支払手形及び買掛金	122,636	64.5%	113,375	65.1%	72,873	57.7%	68,360	56.9%	84,966	58.3%	88,003	59.2%
短期借入金	15,982	8.4%	11,386	6.5%	7,777	6.2%	6,560	5.5%	7,666	5.3%	6,686	4.5%
一年以内償還社債	1,100	0.6%	—	—	—	—	—	—	—	—	—	—
未払法人税等	3,633	1.9%	1,020	0.6%	1,453	1.2%	907	0.8%	2,440	1.7%	2,079	1.4%
賞与引当金	1,911	1.0%	1,776	1.0%	1,396	1.1%	1,295	1.1%	1,967	1.3%	2,023	1.4%
商品自主回収関連費用引当金	—	—	—	—	—	—	—	—	484	0.3%	293	0.2%
その他	4,130	2.2%	4,043	2.4%	3,774	2.9%	3,267	2.6%	6,767	4.6%	6,734	4.5%
固定負債	5,953	3.1%	6,150	3.5%	2,203	1.7%	2,699	2.2%	1,746	1.2%	1,740	1.2%
社債	—	—	—	—	—	—	—	—	—	—	—	—
長期借入金	2,026	1.1%	3,096	1.8%	518	0.4%	507	0.4%	—	—	379	0.3%
繰延税金負債	2,909	1.5%	1,520	0.9%	370	0.3%	633	0.5%	451	0.3%	35	0.0%
退職給付引当金	52	0.0%	72	0.0%	53	0.0%	38	0.0%	24	0.0%	59	0.0%
役員退職引当金	312	0.2%	—	—	—	—	—	—	—	—	—	—
その他	651	0.3%	1,461	0.8%	1,260	1.0%	1,519	1.3%	1,270	0.9%	1,265	0.9%
純資産合計	34,810	18.3%	36,439	20.9%	36,855	29.2%	37,140	30.9%	39,721	27.3%	41,005	27.6%

四半期連結損益計算書（P/L）

（単位：百万円）

	第61期 07/3		第62期 08/3		第63期 09/3		第64期 10/3		第65期 11/3		第66期 11/9 2Q	
	金額	構成比	金額	構成比	金額	構成比	金額	構成比	金額	構成比	金額	構成比
売上高	377,610	100.0%	376,852	100.0%	325,947	100.0%	241,410	100.0%	323,703	100.0%	181,012	100.0%
売上原価	334,922	88.7%	333,773	88.6%	287,913	88.3%	211,391	87.6%	283,711	87.6%	157,522	87.0%
売上総利益	42,688	11.3%	43,078	11.4%	38,034	11.7%	30,018	12.4%	39,992	12.4%	23,489	13.0%
販売費及び一般管理費	30,370	8.0%	31,559	8.4%	31,226	9.6%	29,182	12.1%	32,576	10.1%	18,113	10.0%
支払手数料	3,154		2,716		2,505		2,326		3,140		1,670	
賃借・保管料	3,074		3,367		3,393		3,482		3,484		2,028	
運賃	3,711		3,976		4,092		3,986		4,717		2,671	
給料・賞与	9,740		10,584		10,701		9,754		10,429		4,801	
賞与引当金繰入額	1,911		1,790		1,396		1,294		1,967		2,018	
貸倒引当金繰入額	232		—		102		238		—		△ 17	
退職給付費用	808		862		1,123		1,488		1,249		660	
役員退職引当金繰入額	95		—		—		—		—		—	
減価償却費	675		702		729		828		871		429	
その他	6,964		7,559		7,182		5,782		6,715		3,849	
営業利益	12,317	3.3%	11,518	3.0%	6,807	2.1%	836	0.3%	7,415	2.3%	5,376	3.0%
営業外収益	2,221	0.5%	2,123	0.6%	1,958	0.6%	1,345	0.6%	1,597	0.5%	949	0.5%
受取利息及び配当金	1,530		1,609		1,542		1,087		1,327		725	
その他	690		514		415		258		270		224	
営業外費用	1,626	0.4%	2,237	0.6%	1,613	0.5%	1,226	0.5%	1,390	0.4%	749	0.4%
支払利息	1,529		1,534		1,470		1,078		1,212		713	
その他	96		702		143		147		177		35	
経常利益	12,913	3.4%	11,405	3.0%	7,152	2.2%	955	0.4%	7,623	2.4%	5,575	3.1%
特別利益	32	0.0%	175	0.1%	1	0.0%	1	0.0%	103	0.0%	0	0.0%
特別損失	92	0.0%	2,571	0.7%	337	0.1%	30	0.0%	951	0.3%	94	0.1%
税金等調整前四半期（当期）純利益	12,853	3.4%	9,009	2.4%	6,816	2.1%	926	0.4%	6,775	2.1%	5,482	3.0%
法人税、住民税及び事業税	5,212		3,442		3,053		820		2,916		2,181	
法人税等調整額	133		70		△ 28		△ 332		△ 504		△ 18	
少数株主損益調整前四半期（当期）純利益	—	—	—	—	—	—	—	—	4,363	1.3%	3,319	1.8%
少数株主利益	—		—		—		—		—		9	
四半期（当期）純利益	7,506	2.0%	5,496	1.5%	3,791	1.2%	438	0.2%	4,363	1.3%	3,309	1.8%
利益剰余金期末残高	17,961		22,075		24,694		23,960		27,386		30,142	

四半期連結キャッシュ・フロー計算書 (C/F)



キャッシュ・フローの状況

	07/3	08/3	09/3	10/3	11/3	11/9 2Q	(単位：百万円)	
							過去3年 合計 ※1	過去3年 平均 ※1
営業活動によるCF ①	6,045	6,064	△ 10,489	1,375	8,494	2,659	△ 619	△ 206
投資活動によるCF ②	1,210	1,483	962	230	1,025	466	2,217	739
財務活動によるCF	△ 7,337	△ 7,876	△ 8,805	△ 3,480	△ 1,518	△ 2,390	△ 13,804	△ 4,601
現金同等物の換算差額	76	△ 297	△ 363	△ 33	△ 291	△ 621	△ 688	△ 229
現金及び現金同等物の増減額	△ 4	△ 626	△ 18,696	△ 1,908	7,709	114	△ 12,895	△ 4,298
新規連結子会社の現金同等物期首残高	—	473	—	—	—	644	—	—
現金及び現金同等物期末残高	36,820	36,668	17,971	16,062	23,772	24,530	—	19,269
(参考) フリー・キャッシュ・フロー (①+②)	7,256	7,547	△ 9,527	1,605	9,519	3,126	1,597	532

※1：計算期間は09/3期～11/3月期迄となっております。