



Fact Book

2011年3月期 第2四半期連結決算

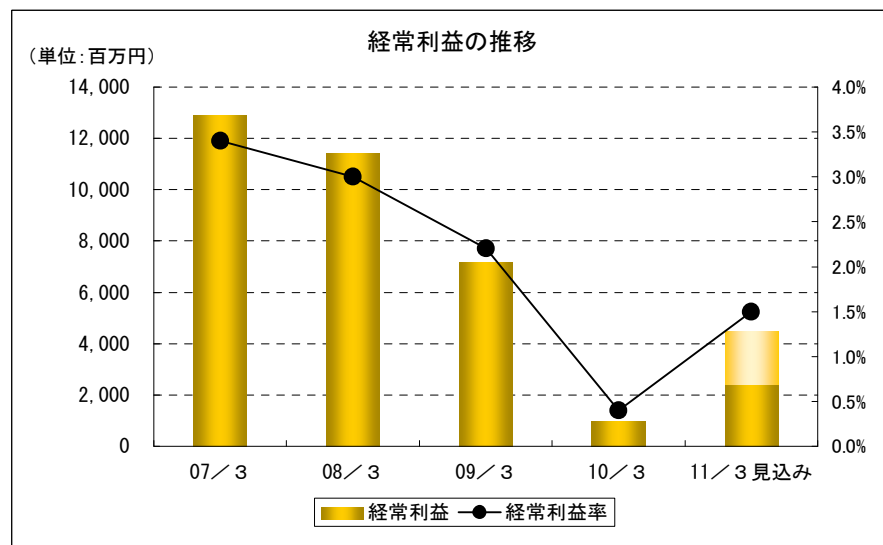
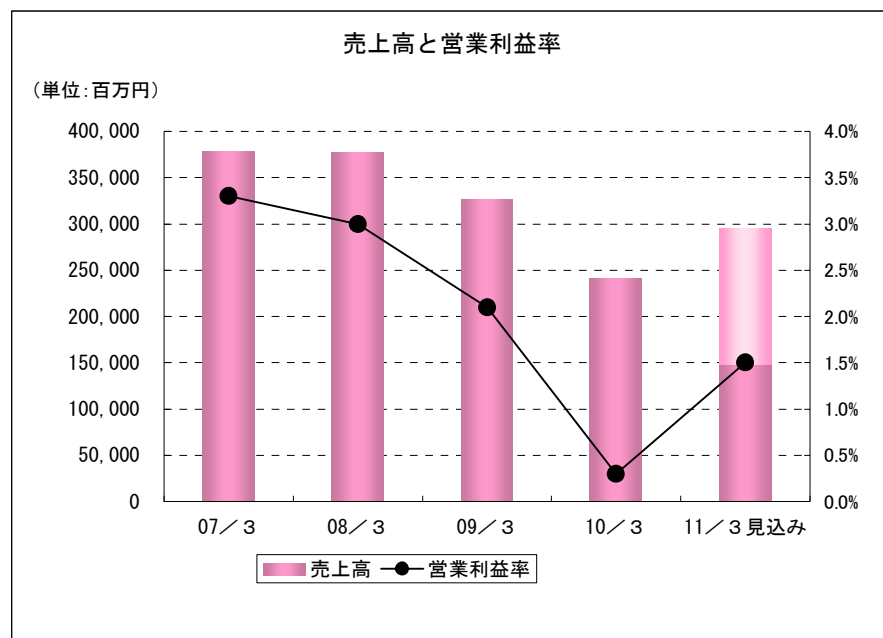


株式会社 **山善**

目 次

財務ハイライト（１）	売上高・経常利益	-----	1
財務ハイライト（２）	ROA・ROE	-----	2
財務ハイライト（３）	その他の財務指標	-----	3
四半期連結貸借対照表		-----	5
四半期連結損益計算書		-----	6
四半期連結キャッシュ・フロー計算書		-----	7

財務ハイライト (1)



(単位:百万円)

	07/3	08/3	09/3	10/3	11/3見込み
売上高	377,610	376,852	325,947	241,410	295,000
(前期比)	10.5%	△ 0.2%	△ 13.5%	△ 25.9%	22.2%
営業利益	12,317	11,518	6,807	836	4,500
(売上高営業利益率)	3.3%	3.0%	2.1%	0.3%	1.5%
経常利益	12,913	11,405	7,152	955	4,500
(売上高経常利益率)	3.4%	3.0%	2.2%	0.4%	1.5%
当期純利益	7,506	5,496	3,791	438	2,800
(売上高当期純利益率)	2.0%	1.5%	1.2%	0.2%	0.9%

(円、千株)

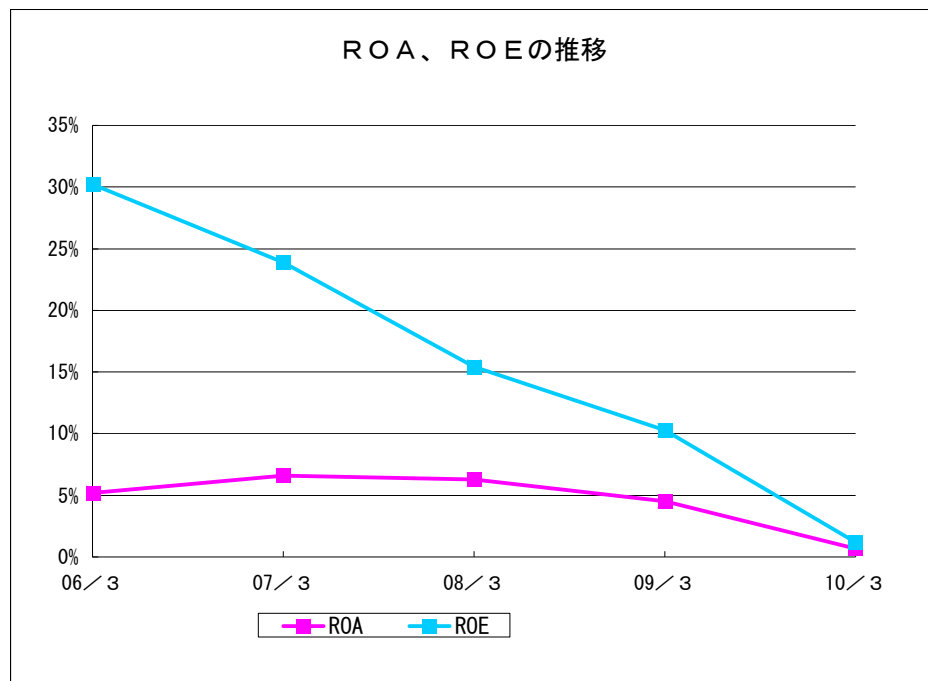
	07/3	08/3	09/3	10/3	11/3見込み
1株当たりの当期純利益	80.03	58.60	40.43	4.68	29.85
1株当たりの配当金	12.5	12.5	12.5	10.0	10.0
(うち1株当たり中間配当金)		5.0	5.0	5.0	5.0
配当性向	15.6%	21.3%	30.9%	213.7%	33.5%
発行済み株式総数	93,840	93,840	93,840	93,840	93,840

注) 1. 重要性が増加したため、'08/3期より下記の4社を連結の範囲に含めております。

Yamazen (Shanghai) Trading Co.,Ltd. Yamazen (Shenzhen) Trading Co.,Ltd.

Yamazen Hong Kong Ltd. Yamazen (Korea) Ltd.

注) 2. '07/3期の1株当たりの配当金には、創立60周年記念配当金2円50銭を含めております。



(単位: 百万円)

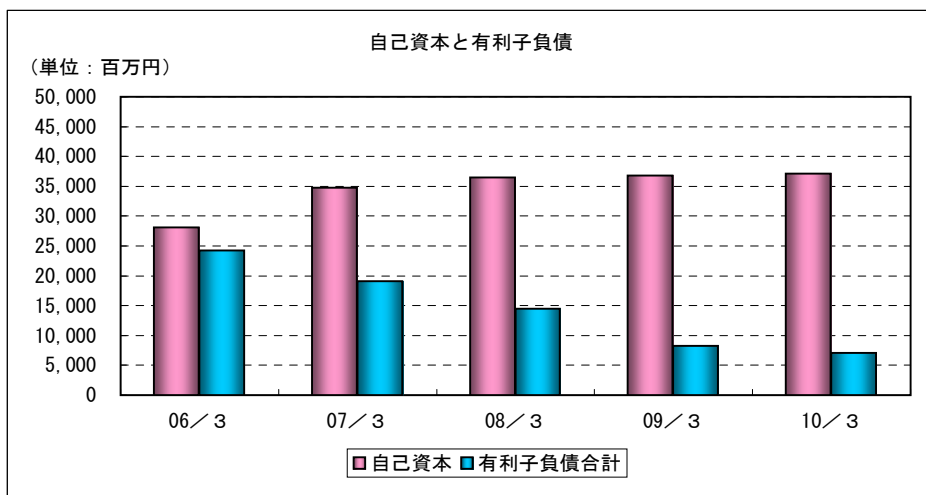
	06/3	07/3	08/3	09/3	10/3	10/9 2Q
総資産	183,357	190,159	174,192	126,334	120,230	128,105
総資産営業利益率 (ROA)	5.2%	6.6%	6.3%	4.5%	0.7%	1.9%
自己資本	28,090	34,810	36,439	36,855	37,140	37,070
自己資本純利益率 (ROE)	30.2%	23.9%	15.4%	10.3%	1.2%	4.3%

※'10/9期のROA及びROEは、それぞれ第2四半期連結累計期間における営業利益及び四半期純利益にて算出しております。

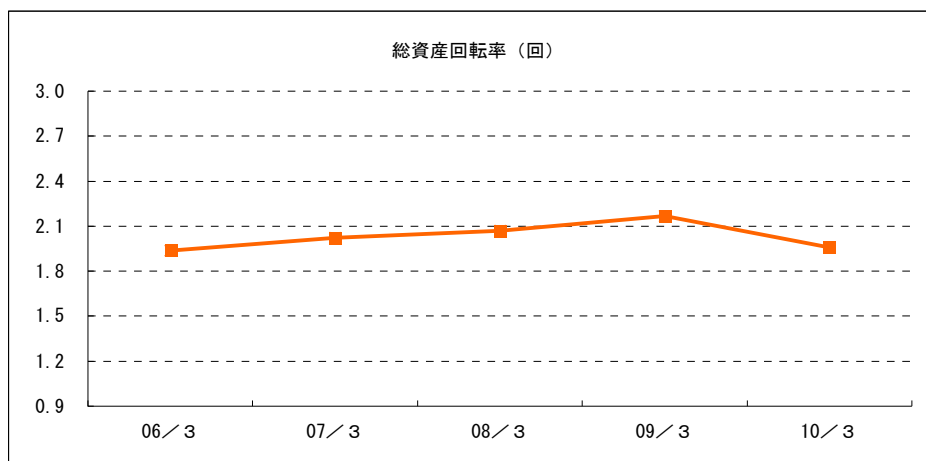
(単位: 円)

	06/3	07/3	08/3	09/3	10/3	10/9 2Q
1株当たりの純資産	299.46	371.12	388.49	392.92	395.96	395.22

その他財務指標（1）



	06/3	07/3	08/3	09/3	10/3
ROA	5.2%	6.6%	6.3%	4.5%	0.7%
ROE	30.2%	23.9%	15.4%	10.3%	1.2%



	06/3	07/3	08/3	09/3	10/3	10/9 2Q
自己資本比率	15.3%	18.3%	20.9%	29.2%	30.9%	28.9%
負債比率	552.7%	446.2%	378.0%	242.7%	223.7%	245.5%
流動比率	106.6%	105.0%	112.7%	118.3%	119.3%	118.9%
固定比率	123.5%	95.5%	70.9%	62.4%	65.4%	60.6%

(百万円)

	06/3	07/3	08/3	09/3	10/3	10/9 2Q
短期借入金	9,045	15,982	11,386	7,777	6,560	6,665
一年以内償還社債	3,550	1,100	-	-	-	-
社債	1,100	-	-	-	-	-
長期借入金	10,520	2,026	3,096	518	507	502
有利子負債合計	24,216	19,109	14,482	8,296	7,068	7,168

	06/3	07/3	08/3	09/3	10/3	10/9 2Q
売上債権回転期間（月） ※	3.37	3.22	3.20	3.07	3.41	2.84
棚卸資産回転期間（月） ※	0.39	0.38	0.39	0.45	0.60	0.46
固定資産回転率（回）	10.80	11.11	12.75	13.34	10.21	6.33
総資産回転率（回）	1.94	2.02	2.07	2.17	1.96	1.19

※'10/9期の売上債権回転期間及び棚卸資産回転期間は、会計期間を6カ月として算出しております。

その他財務指標（2）

部門別従業員の状況

	(百万円、人)																	
	06/3			07/3			08/3			09/3			10/3			10/9 2Q 注)3		
	部門別 売上高	従業員数	部門別 一人当 り 売上高	部門別 売上高	従業員数	部門別 一人当 り 売上高	部門別 売上高	従業員数	部門別 一人当 り 売上高	部門別 売上高	従業員数	部門別 一人当 り 売上高	部門別 売上高	従業員数	部門別 一人当 り 売上高	部門別 売上高	従業員数	部門別 一人当 り 売上高
工作機械	77,605	86	902.4	95,480	87	1,097.5	89,491	96	932.2	68,340	111	615.7	26,529	102	260.1	17,467	99	176.4
産業システム	61,044	199	306.8	65,453	199	328.9	64,547	190	339.7	55,455	205	270.5	39,754	206	193.0	23,131	209	110.7
機械工具	61,800	188	328.7	65,293	195	334.8	65,757	206	319.2	54,833	214	256.2	38,382	225	170.6	23,363	231	101.1
システムエンジニアリング	9,570	24	398.8	12,219	26	470.0	10,500	27	388.9	8,505	35	243.0	5,101	37	137.9	—	—	—
国内生産財部門 計	210,020	497	422.6	238,447	507	470.3	230,297	519	443.7	187,135	565	331.2	109,769	570	192.6	63,961	539	118.7
住設建材	51,350	188	273.1	51,583	193	267.3	50,160	197	254.6	47,494	213	223.0	47,751	222	215.1	24,188	227	106.6
家庭機器	46,241	189	244.7	47,049	165	285.1	47,278	177	267.1	52,128	186	280.3	53,941	201	268.4	27,524	216	127.4
消費財関連部門 計	97,592	377	258.9	98,633	358	275.5	97,438	374	260.5	99,622	399	249.7	101,692	423	240.4	51,712	443	116.7
国際営業	30,912	385	80.3	36,256	359	101.0	44,701	646	69.2	35,337	647	54.6	26,774	619	43.3	30,631	660	46.4
その他	3,259	198	16.5	4,273	199	21.5	4,414	206	21.4	3,851	208	18.5	3,173	212	15.0	1,824	195	9.4
全社共通	—	219	—	—	212	—	—	210	—	—	241	—	—	246	—	—	261	—
合計	341,785	1,676	203.9	377,610	1,635	231.0	376,852	1,955	192.8	325,947	2,060	158.2	241,410	2,070	116.6	148,130	2,098	70.6

	(百万円、人)											
	06/3		07/3		08/3		09/3		10/3		10/9 2Q	
一人当たり売上高 注)1	203.9		231.0		192.8		158.2		116.6		70.6	
一人当たり 当期（四半期）純利益 注)1	4.21		4.59		2.81		1.84		0.21		0.75	
従業員数	1,676		1,635		1,955 注)2		2,060		2,070		2,098	

注)1 一人当たり売上高及び一人当たり当期（四半期）純利益は、期末（四半期末）従業員数にて算出しております。

注)2 '08/3期の従業員数の増加320名の主な理由は、重要性増加による新規連結会社4社の人員（269名）によるものです。

注)3 '10/9期のシステムエンジニアリング部門の実績は、国際営業部門に含めております。

四半期連結貸借対照表 (B/S)

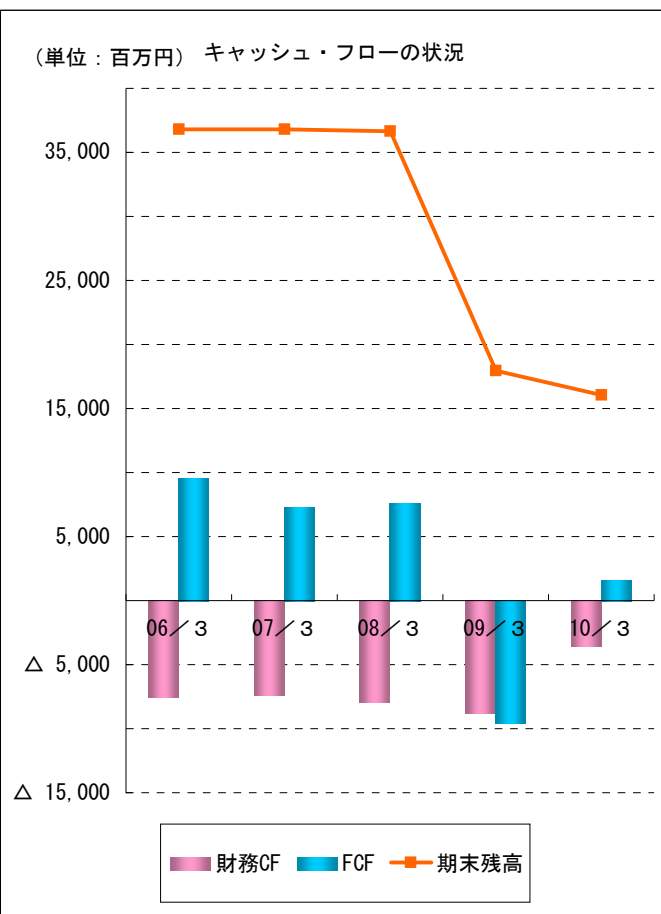
(単位：百万円)												
	第60期 06/3		第61期 07/3		第62期 08/3		第63期 09/3		第64期 10/3		第65期 10/9 2Q	
資産合計	183,357	100.0%	190,159	100.0%	174,192	100.0%	126,334	100.0%	120,230	100.0%	128,105	100.0%
流動資産	148,658	81.1%	156,900	82.5%	148,338	85.2%	103,324	81.8%	95,938	79.8%	105,604	82.4%
現金及び預金	28,107	15.3%	28,943	15.2%	29,221	16.8%	14,980	11.9%	12,329	10.3%	14,600	11.4%
受取手形及び売掛金	98,008	53.5%	104,522	55.0%	96,751	55.5%	69,795	55.2%	67,347	56.0%	72,819	56.8%
有価証券	8,953	4.9%	8,103	4.3%	8,580	4.9%	3,226	2.6%	4,014	3.3%	4,015	3.1%
商品及び製品	11,248	6.1%	12,833	6.7%	11,398	6.5%	13,312	10.5%	10,851	9.0%	12,041	9.4%
繰延税金資産	1,079	0.6%	1,215	0.6%	935	0.5%	862	0.7%	748	0.6%	970	0.8%
その他	2,025	1.1%	2,161	1.2%	2,232	1.4%	1,839	1.4%	1,497	1.3%	1,964	1.5%
貸倒引当金	△ 765	△ 0.4%	△ 880	△ 0.5%	△ 780	△ 0.4%	△ 693	△ 0.5%	△ 850	△ 0.7%	△ 806	△ 0.6%
固定資産	34,698	18.9%	33,258	17.5%	25,853	14.8%	23,009	18.2%	24,291	20.2%	22,500	17.6%
有形固定資産	17,201	9.4%	16,523	8.7%	12,213	7.0%	12,386	9.8%	12,322	10.2%	12,125	9.5%
無形固定資産	587	0.3%	981	0.5%	1,456	0.8%	1,544	1.2%	1,636	1.4%	1,401	1.1%
投資その他の資産	16,909	9.2%	15,754	8.3%	12,183	7.0%	9,078	7.2%	10,333	8.6%	8,973	7.0%
負債合計	155,267	84.7%	155,348	81.7%	137,753	79.1%	89,479	70.8%	83,090	69.1%	91,035	71.1%
流動負債	139,405	76.0%	149,395	78.6%	131,602	75.6%	87,275	69.1%	80,390	66.9%	88,745	69.3%
支払手形及び買掛金	117,284	64.0%	122,636	64.5%	113,375	65.1%	72,873	57.7%	68,360	56.9%	74,112	57.9%
短期借入金	9,045	4.9%	15,982	8.4%	11,386	6.5%	7,777	6.2%	6,560	5.5%	6,665	5.2%
一年以内償還社債	3,550	1.9%	1,100	0.6%	—	—	—	—	—	—	—	—
未払法人税等	3,605	2.0%	3,633	1.9%	1,020	0.6%	1,453	1.2%	907	0.8%	1,144	0.9%
賞与引当金	1,808	1.0%	1,911	1.0%	1,776	1.0%	1,396	1.1%	1,295	1.1%	1,596	1.2%
その他	4,110	2.2%	4,130	2.2%	4,043	2.4%	3,774	2.9%	3,267	2.6%	5,226	4.1%
固定負債	15,862	8.7%	5,953	3.1%	6,150	3.5%	2,203	1.7%	2,699	2.2%	2,289	1.8%
社債	1,100	0.6%	—	—	—	—	—	—	—	—	—	—
長期借入金	10,520	5.7%	2,026	1.1%	3,096	1.8%	518	0.4%	507	0.4%	502	0.4%
繰延税金負債	2,934	1.6%	2,909	1.5%	1,520	0.9%	370	0.3%	633	0.5%	54	0.0%
退職給付引当金	112	0.1%	52	0.0%	72	0.0%	53	0.0%	38	0.0%	19	0.0%
役員退職引当金	590	0.3%	312	0.2%	—	—	—	—	—	—	—	—
その他	603	0.4%	651	0.3%	1,461	0.8%	1,260	1.0%	1,519	1.3%	1,712	1.4%
資本合計	28,090	15.3%	—	—	—	—	—	—	—	—	—	—
純資産合計	—	—	34,810	18.3%	36,439	20.9%	36,855	29.2%	37,140	30.9%	37,070	28.9%

四半期連結損益計算書（P/L）

（単位：百万円）

	第60期		第61期		第62期		第63期		第64期		第65期	
	06/3		07/3		08/3		09/3		10/3		10/9 2Q	
	金額	構成比	金額	構成比	金額	構成比	金額	構成比	金額	構成比	金額	構成比
売上高	341,785	100.0%	377,610	100.0%	376,852	100.0%	325,947	100.0%	241,410	100.0%	148,130	100.0%
売上原価	303,504	88.8%	334,922	88.7%	333,773	88.6%	287,913	88.3%	211,391	87.6%	129,854	87.7%
売上総利益	38,280	11.2%	42,688	11.3%	43,078	11.4%	38,034	11.7%	30,018	12.4%	18,275	12.3%
販売費及び一般管理費	29,060	8.5%	30,370	8.0%	31,559	8.4%	31,226	9.6%	29,182	12.1%	15,855	10.7%
支払手数料	2,618		3,154		2,716		2,505		2,326		1,572	
賃借・保管料	3,082		3,074		3,367		3,393		3,482		1,731	
運賃	3,682		3,711		3,976		4,092		3,986		2,221	
給料・賞与	9,357		9,740		10,584		10,701		9,754		4,423	
賞与引当金繰入額	1,808		1,911		1,790		1,396		1,294		1,587	
貸倒引当金繰入額	150		232		—		102		238		12	
退職給付費用	1,085		808		862		1,123		1,488		630	
役員退職引当金繰入額	63		95		—		—		—		—	
減価償却費	690		675		702		729		828		436	
その他	6,521		6,964		7,559		7,182		5,782		3,238	
営業利益	9,219	2.7%	12,317	3.3%	11,518	3.0%	6,807	2.1%	836	0.3%	2,419	1.6%
営業外収益	2,162	0.6%	2,221	0.5%	2,123	0.6%	1,958	0.6%	1,345	0.6%	797	0.5%
受取利息及び配当金	1,267		1,530		1,609		1,542		1,087		662	
その他	895		690		514		415		258		135	
営業外費用	1,545	0.4%	1,626	0.4%	2,237	0.6%	1,613	0.5%	1,226	0.5%	813	0.5%
支払利息	1,443		1,529		1,534		1,470		1,078		567	
その他	102		96		702		143		147		246	
経常利益	9,836	2.9%	12,913	3.4%	11,405	3.0%	7,152	2.2%	955	0.4%	2,404	1.6%
特別利益	3,048	0.9%	32	0.0%	175	0.1%	1	0.0%	1	0.0%	1	0.0%
特別損失	1,054	0.3%	92	0.0%	2,571	0.7%	337	0.1%	30	0.0%	84	0.0%
税金等調整前四半期（当期）純利益	11,830	3.5%	12,853	3.4%	9,009	2.4%	6,816	2.1%	926	0.4%	2,321	1.6%
法人税、住民税及び事業税	3,628		5,212		3,442		3,053		820		1,075	
法人税等調整額	1,138		133		70		△ 28		△ 332		△ 335	
少数株主損益調整前四半期純利益	—	—	—	—	—	—	—	—	—	—	1,581	1.1%
少数株主利益	9		—		—		—		—		—	
四半期（当期）純利益	7,053	2.1%	7,506	2.0%	5,496	1.5%	3,791	1.2%	438	0.2%	1,581	1.1%
利益剰余金期末残高	11,157		17,961		22,075		24,694		23,960		25,073	

四半期連結キャッシュ・フロー計算書 (C/F)



キャッシュ・フローの状況

	06/3	07/3	08/3	09/3	10/3	10/9 2Q	(単位：百万円)	
							過去3年 合計 ※1	過去3年 平均 ※1
営業活動によるCF ①	9,901	6,045	6,064	△ 10,489	1,375	3,054	△ 3,050	△ 1,016
投資活動によるCF ②	△ 347	1,210	1,483	962	230	226	2,675	891
財務活動によるCF	△ 7,546	△ 7,337	△ 7,876	△ 8,805	△ 3,480	△ 932	△ 20,162	△ 6,720
現金同等物の換算差額	153	76	△ 297	△ 363	△ 33	△ 320	△ 694	△ 231
現金及び現金同等物の増減額	2,161	△ 4	△ 626	△ 18,696	△ 1,908	2,027	△ 21,231	△ 7,077
新規連結子会社の現金同等物期首残高	—	—	473	—	—	—	—	—
現金及び現金同等物期末残高	36,825	36,820	36,668	17,971	16,062	18,090	—	23,567
(参考) フリー・キャッシュ・フロー (①+②)	9,554	7,256	7,547	△ 9,527	1,605	3,281	△ 374	△ 124

※1：計算期間は08/3期～10/3期迄となっております。